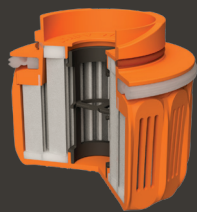


JEDNO STLAČENÍ KOMPLEXNÍ OCHRANA.



FILL. PRESS. DRINK.™

## ČIŠTĚNÍ A FILTRACE



VYMĚNITELNÁ  
KAZETA

JEDNO STLAČENÍ  
10 SEKUND

300 POUŽITÍ  
150 L  
3 L / MIN

### ODSTRAŇUJE

**VIRY ( 99.99% )**  
ROTAVIRUS, NOROVIRUS, HEPATITIDA A  
**BAKTERIE ( 99.9999% )**  
E. COLI, SALMONELA, ÚPLAVICE  
**PRVOKY ( 99.9% )**  
GIARDIA, KRYPTOSPORIDIUM, AMÉBY

### FILTRUJE

**FILTRUJE**  
MIKROPLASTY, SEDIMENT, KAL  
**CHEMIKÁLIE**  
CHLOR, BENZEN, CHLORFORM  
**TĚŽKÉ KOVY**  
OLOVO, ARSEN, CHROM

## NAHLÉDNUTÍ DOVNITŘ



### ČISTÁ A NEZÁVADNÁ PITNÁ VODA

Když je vyčištěna, je 24 uncí (710 ml) vody připraveno k vypití, popíjení nebo uchování na později. Vyčištěná voda kdekoli na světě.



### VÝMĚNA IONTŮ A AKTIVNÍ UHLÍ

V čisticí kazetě blokují vlákna netkaných keramických médií částice a poskytují základ pro dvě technologie: kladně nabitě ionty (tj. molekulární magnety) a práškové aktivní uhlí. Když je znečištěná voda tlačena skrz médium, iontová výměna trvale naváže patogeny (tj. viry, prvoky, bakterie). Aktivní uhlí adsorbuje chemikálie, těžké kovy, příchutě a pachy.



### ZNEČIŠTĚNÁ VODA

Neošetřená kontaminovaná voda s patogeny (viry, bakteriemi, prvoky), sedimentem, mikroplasty, chemikáliemi a/nebo těžkými kovy.

## POHLED ZBLÍZKA



### VNĚJŠÍ ZÁSOBNÍK

Napustte nebo naplňte „znečištěnou“ vodu do vnějšího zásobníku.

### TOPOGRIP™

Veškerý povrch vystavený častému použití je pokryt odolným neklouzavým materiálem.

### VÍČKO RiverFlow™

Perfektní hubice pro pití na cestách. Chrání před křížovou kontaminací a součástí je rukojeť k nošení pro dva prsty.



### VNITŘNÍ STLAČOVACÍ ČÁST

Průhledná „vnitřní stlačovací část“ uchovává čistou vyčištěnou vodu. Do „vnitřní stlačovací části“ se nikdy nedostane znečištěná voda.



### JEDNODUCHÉ ODVZDUŠNĚNÍ™

Otočte uzávěrem o půl otočky, abyste při čištění odstranili vzduch.



### PODLOŽKY SOFTPRESS™

Pohodlné stlačovací podložky poskytují ergonomický, neklouzavý povrch pro stlačování.

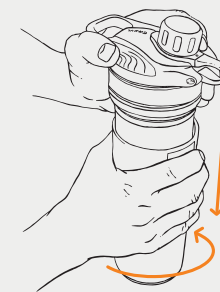
### LINKA PRO MAXIMÁLNÍ NAPLNĚNÍ

Pojme 500 ml čisté, nezávadné pitné vody.

### NEKLOUZAVÁ ZÁKLADNA

Měkká neklouzavá základna poskytuje trvalou ochranu.

## JAK TO FUNGUJE



1

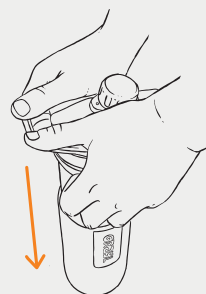
### OTOČTE A ROZLOŽTE.

Jednou rukou uchopte vnitřní stlačovací část a druhou vnější zásobník, poté je od sebe oddělte. Rychlým otočením snadno provedete oddělení.

2

### NAPLNĚTE ZNEČIŠTĚNOU VODOU.

Naplňte z potoka nebo jezera, nebo napustte ze zrezivělého a nedůvěryhodného kohoutku v hostelu.



3

### PŘITISKNĚTE NA JAKÝKOLI NIŽŠÍ PODKLAD.

Otočte uzávěrem jednoduchého odvzdušnění™ o půl otočky, abyste při čištění umožnili únik vzduchu. Použijte svou tělesnou hmotnost a rovnoměrně tlačte silou dolů.

4

### NAPIJTE SE ČISTÉ VYČIŠTĚNÉ VODY.

Rychlé a snadné; vytváří nezávadnou pitnou vodu za 10 sekund – kdekoli!



## INSTALACE KAZETY



### 1 VYJMUTÍ

Pevně uchopte vnitřní stlačovací část. Otočte kazetu **proti směru hodinových ručiček**, dokud se neoddělí od vnitřní stlačovací části.



### 2 VLOŽENÍ

Pevně uchopte vnitřní stlačovací část. Vložte kazetu dopředu vnitřní stlačovací části.



### 3 DŮLEŽITÉ! UPEVNĚNÍ KAZETY

Otáčejte kazetou po směru hodinových ručiček, dokud neucítíte **CVAKNUTÍ** a **ZASKOČENÍ NA MÍSTO**. Pokud není kazeta upevněná, může při používání spadnout.

**SPRÁVNÁ INSTALACE KAZETY  
ZABRAŇUJE KŘÍŽOVÉ KONTAMINACI.**

## PÉČE A POUŽITÍ

### NEPOUŽÍVEJTE NA ČISTÍCÍ KAZETU MÝDLO.

Nečistěte kazetu mýdlem nebo jinými čistícími prostředky. Mýdlo poškodí čistící médium. Podle potřeby můžete kazetu opláchnout čistou vodou.

### ČISTĚTE RUČNĚ.

Vnější zásobník, stlačovací část a víčko k pití, to vše lze umýt ručně teplou mýdlovou vodou. Žádnou část nedávejte do myčky nádobí. Nečistěte čistící kazetu mýdlem ani jinými čistícími prostředky.

### DLOUHODOBÉ USKLADNĚNÍ.

Pro dlouhodobé uskladnění připravte Ultrapress tak, aby se zabránilo růstu plísní a zápachu. Z kazety důkladně odstraňte vodu provedením jednoho „suchého stlačení“ stlačováním mokrého čističe, dokud není vnější zásobník prázdný (bez vody), a vylijte zbylou vodu. Nechte kazetu důkladně vyschnout na vzduchu (podle vlhkosti vzduchu bude úplně vyschnutí trvat 2–4 dny). Všechny ostatní části omyjte ručně teplou mýdlovou vodou. Znovu jednotku sestavte a hermeticky ji pro skladování uzavřete. Kazety mohou po otevření vydržet až tři roky, pokud je jim mezi jednotlivými použitími věnována řádná péče.

### ŽIVOTNOST ČISTÍCÍCH KAZET.

Životnost kazety závisí na kvalitě zdrojů vody; čím čistší, tím lépe. Velké množství kalu nebo sedimentu životnost kazety zkracuje. Za normálních okolností, při použití čisté vody, bude kazeta účinná po dobu **asi 300 cyklů (150 l)**. Jakmile „doba stlačení“ dosáhne **asi 25 sekund** (nebo od prvního použití uplynuly tři roky), je čas kazetu vyměnit.

### ŽIVOTNOST NEPOUŽITÝCH NÁHRADNÍCH ČISTÍCÍCH KAZET.

Nepoužitá (a hermeticky uzavřená) kazeta skladovaná za správných podmínek má životnost 10 let.

### V LETADLE.

Když letadlo stoupá do cestovní výšky, tlak v kabině klesá, což způsobuje, že se uvnitř Ultrapressu rozpíná vzduch. Zabraňte úniku vody a cestujte s filtrem, když je zcela prázdný (bez vody, která by mohla uniknout), nebo zcela plný (bez vzduchu k rozpínání). Jakmile dosáhnete cestovní výšky, použijte normálně.

## PREVENTIVNÍ OPATŘENÍ

### ČISTĚTE POUZE SLADKOU VODU.

Používejte pouze sladkou vodu (žádnou jinou kapalinu).

### ŽÁDNÁ slaná ani poloslaná voda.

### KŘÍŽOVÁ KONTAMINACE.

Nevystavujte/neplňte vnitřní stlačovací část neupravenou vodou, může dojít ke křížové kontaminaci. Pokud k tomu dojde, rozeberte a umyjte láhev (ne čistící kazetu) mýdlovou vodou a důkladně opláchněte. Případně důkladně nařed'te potenciální kontaminanty protlačení (a protřepáním) vody skrze ULTRAPRESS 5–7 krát.

### ZDROJ NEJLEPŠÍ VODY.

Vždy začněte s nejčistší (nejméně znečištěnou) vodou, která je k dispozici. Například, potoky jsou obecně lepší než jezera a rašeliniště (která mají často vyšší úroveň sedimentu a tříslovin).

### SINICE, NADMĚRNĚ VYSOKÉ HLADINY OLOVA, RTUTI, ATD.

Čistící kazety jsou navrženy tak, aby odstraňovaly stopové hladiny chemikálií a těžkých kovů. UltraPress NEBYL navržen k ochraně před průmyslovými katastrofami, úniky uhelného popela, velmi vysokými hladinami olova, rtuti, jadernými katastrofami nebo toxickými modrozelenými řasami (sinicemi) atd. V těchto případech najdete jiný zdroj vody.

### ŽÁDNÉ ZMRAZOVÁNÍ.

Po jednom cyklu zmrazení/rozmrazení nejsou kazety významným způsobem degradovány. Po 3 nebo více cyklech zmrazení/rozmrazení kazetu nepoužívejte. Při teplotách pod bodem mrazu chraňte filtr tak, že jej budete udržovat plný vody a zabalený v bundě nebo ve spacím pytli.

### ŽÁDNÁ HORKÁ (NEBO VROUČÍ VODA) NEBO MIKROVLNNÁ TROUBA.

Nevystavujte čistící kazetu horké vodě o teplotě vyšší než 50 °C, poškodí to čistící médium. Nedávejte UltraPress do mikrovlnné trouby.

### ODOLNOST A NÁHODNÉ PÁDY.

Neuvěřitelně odolná láhev odolává pádovým zkouškám (při plné kapacitě) až 10 stop (3 metry).



GRAYL se zavazuje k poskytování 1 % z prodeje r a ochranu a obnovu životního prostředí. „1% For The Planet“ je globální síť podniků, neziskových organizací a jednotlivců společně pracujících na zdraví planety. Více než 175 milionů dolarů bylo vráceno zpět do životního prostředí.

## POSKYTUJEME VÁM KRYTÍ

### ZÁRUKA

Každý čistič GRAYL má desetiletou (10) záruku na zpracování a materiály.

### ZKUŠEBNÍ NORMY

Je nezávisle testován certifikovanou laboratoří za účelem splnění nebo překročení protokolu NSF 42 a 53 pro odstranění patogenů a chemických látek. Splňuje normu EPA Guide a protokol pro testování mikrobiologických čističů vody.

### RECYKLAČNÍ PROGRAM NULOVÝCH ODPAĐŮ

Chcete-li se účastnit našeho programu nulových odpadů pro recyklaci kazet, navštivte nás na adrese [www.grayl.com/recycle](http://www.grayl.com/recycle)

### OTÁZKY?

Odpovědi na nejčastější dotazy, online diskuzi a podporu produktů naleznete na adrese [www.grayl.com/help](http://www.grayl.com/help)

### MEZINÁRODNÍ PŘÍRUČKY

Příručka / Handbuch / Manuali / Manuels / マニュアル / คู่มือ  
[www.grayl.com/manuals](http://www.grayl.com/manuals)

GRAYL®

#EMPOWERADVENTURE

@thegrayl / www.grayl.com

BPA  
FREE

TEN YEAR  
10  
WARRANTY