

## Black Diamond

**North America / Amérique du Nord:**
Black Diamond Equipment, Ltd.
2084 East 3900 South
Salt Lake City, UT 84124

**Europe:**
Black Diamond Europe
Hans-Maier-Straße 9
6020, Innsbruck, Austria

www.BlackDiamondEquipment.com

© Black Diamond Equipment, Ltd. 2021

| ALKALINE AAA            | <span><span></span></span> <b>LUMENS PUISSANCE</b> | <span><span></span></span> <b>RADIUS RAYON</b> | <span><span></span></span> <b>BURNTIME* TEMPS*</b> |
|-------------------------|--|--|--|
| <b>LOW Bas</b>          | <b>10 lm</b>                                       | <b>2 m</b>                                     | <b>120 h</b>                                       |
| <b>MED <i>Moyen</i></b> | <b>100 lm</b>                                      | <b>10 m</b>                                    | <b>9.5 h</b>                                       |
| <b>MAX <i>Maxi</i></b>  | <b>200 lm</b>                                      | <b>15 m</b>                                    | <b>5.5 h</b>                                       |

| BD 1500 LI-ION          | <span><span></span></span> <b>LUMENS PUISSANCE</b> | <span><span></span></span> <b>RADIUS RAYON</b> | <span><span></span></span> <b>BURNTIME* TEMPS*</b> |
|-------------------------|--|--|--|
| <b>LOW Bas</b>          | <b>10 lm</b>                                       | <b>2 m</b>                                     | <b>120 h</b>                                       |
| <b>MED <i>Moyen</i></b> | <b>100 lm</b>                                      | <b>10 m</b>                                    | <b>10 h</b>  |
| <b>MAX <i>Maxi</i></b>  | <b>200 lm</b>                                      | <b>15 m</b>                                    | <b>6.5 h</b>                                       |

|  |  |                |
|--|--|----------------|
| <span><span></span></span> <b>73 g</b> | <span><span></span></span> <b>33 g</b> | <b>= 106 g</b> |
| <span><span></span></span> <b>AAA</b>  | <span><span></span></span> <b>AAA</b>  |                |

This product is protected by one or more of the following patents. Other patents pending.

Ce produit est protégé par un ou plusieurs des brevets suivants. Autres brevets en instance.

US6249089B1, US6621225B2, US6650066B2, EP1120018B1, EP1206168B1.

## INSTRUCTIONS FOR USE MOJI LANTERN

**IMPORTANT:** Follow all instructions carefully and keep for future reference.

**Battery Life:** Your battery life will vary depending on:

- Brand and freshness of batteries
- Length of time the light has been off
- Temperature
- Settings used

**\*Burntime:** Duration the lantern will run until it reaches .25 Lux @ 2 meters (usable light for area lighting needs.)

##### BATTERIES

- Use AAA alkaline, lithium or Black Diamond BD 1500 Li-Ion rechargeable batteries.
- Do not mix old and new batteries or different battery types
- Dispose of the device/batteries in accordance with applicable local laws and regulations

##### DUAL-FUEL COMPATIBLE

This lamp is compatible with the rechargeable lithium-ion BD 1500 Battery which is sold separately.

##### USE / MODES

*(see accompanying illustrations)*

##### STORAGE AND TRANSPORTATION

Remove batteries during storage and transport

*(see accompanying illustrations)*

##### CARE AND MAINTENANCE

*(see accompanying illustrations)*

##### TROUBLESHOOTING

**If the lantern does not work:**

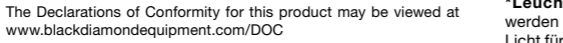
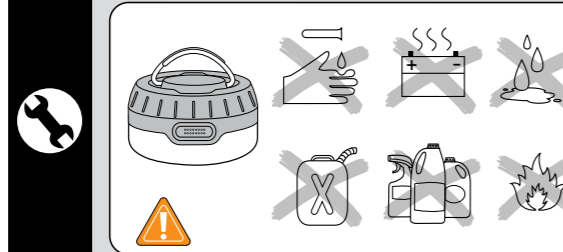
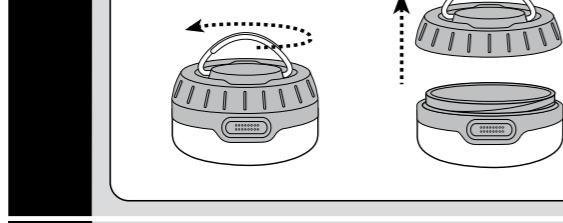
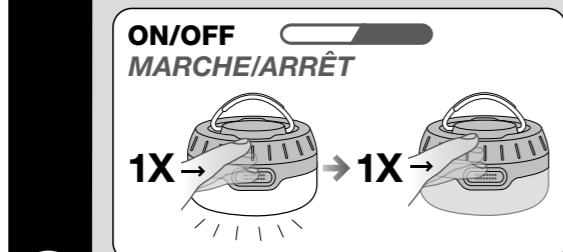
- Check that the batteries are oriented correctly and touching the contacts
- Replace the batteries
- Check the contacts and connections for corrosion and clean if necessary
- Work the switch several times
- Non luck? Contact your Black Diamond Dealer or BlackDiamondEquipment.com.

##### WARNINGS

- A responsible adult must supervise use by children under the age of 12
- Possibly hazardous optical radiation emitted from this product. Do not stare at operating lamp. May be harmful to the eye.
- Black Diamond Equipment is not responsible for the consequences, whether direct, indirect or accidental, or for any other type of damage arising or resulting from the use of its products.

##### LIMITED WARRANTY

We warrant for three years from purchase date and only to the original retail buyer (Buyer) that our lighting products (Products) are free from defects in material and workmanship. We do not warrant Products against normal wear and tear, improper use, or improper maintenance. If Buyer discovers a covered defect, Buyer should return the Product to the place of purchase. In the event that this is not possible, return the Product to us at the address provided. The Product will be repaired or replaced at our discretion. That is the extent of our liability under this Warranty and, upon expiration of the applicable warranty period, all such liability shall terminate. We reserve the right to require proof of purchase for all warranty claims. This Warranty gives you specific rights, and you may also have other rights which vary from state to state. Except for expressly stated in this Warranty, we shall not be liable for direct, indirect, incidental, or other types of damages arising out of, or resulting from the use of Product. This Warranty is in lieu of all other warranties, express or implied, including, but not limited to, implied warranties of merchantability or fitness for a particular purpose (some states do not allow the exclusion or limitation of incidental or consequential damages or allow limitations on the duration of an implied warranty, so the above exclusions may not apply to you). This Black Diamond product meets the requirements of the EMC (electromagnetic compatibility) Directive 2014/30/EU and the RoHS Directive 2011/65/EU. It also meets the require-



This product is protected by one or more of the following patents. Other patents pending.

Ce produit est protégé par un ou plusieurs des brevets suivants. Autres brevets en instance.

US6249089B1, US6621225B2, US6650066B2, EP1120018B1, EP1206168B1.

This product is protected by one or more of the following patents. Other patents pending.

Ce produit est protégé par un ou plusieurs des brevets suivants. Autres brevets en instance.

US6249089B1, US6621225B2, US6650066B2, EP1120018B1, EP1206168B1.

This product is protected by one or more of the following patents. Other patents pending.

Ce produit est protégé par un ou plusieurs des brevets suivants. Autres brevets en instance.

US6249089B1, US6621225B2, US6650066B2, EP1120018B1, EP1206168B1.

This product is protected by one or more of the following patents. Other patents pending.

Ce produit est protégé par un ou plusieurs des brevets suivants. Autres brevets en instance.

US6249089B1, US6621225B2, US6650066B2, EP1120018B1, EP1206168B1.

This product is protected by one or more of the following patents. Other patents pending.

Ce produit est protégé par un ou plusieurs des brevets suivants. Autres brevets en instance.

US6249089B1, US6621225B2, US6650066B2, EP1120018B1, EP1206168B1.

This product is protected by one or more of the following patents. Other patents pending.

Ce produit est protégé par un ou plusieurs des brevets suivants. Autres brevets en instance.

US6249089B1, US6621225B2, US6650066B2, EP1120018B1, EP1206168B1.

This product is protected by one or more of the following patents. Other patents pending.

Ce produit est protégé par un ou plusieurs des brevets suivants. Autres brevets en instance.

US6249089B1, US6621225B2, US6650066B2, EP1120018B1, EP1206168B1.

This product is protected by one or more of the following patents. Other patents pending.

Ce produit est protégé par un ou plusieurs des brevets suivants. Autres brevets en instance.

US6249089B1, US6621225B2, US6650066B2, EP1120018B1, EP1206168B1.

This product is protected by one or more of the following patents. Other patents pending.

Ce produit est protégé par un ou plusieurs des brevets suivants. Autres brevets en instance.

US6249089B1, US6621225B2, US6650066B2, EP1120018B1, EP1206168B1.

This product is protected by one or more of the following patents. Other patents pending.

Ce produit est protégé par un ou plusieurs des brevets suivants. Autres brevets en instance.

US6249089B1, US6621225B2, US6650066B2, EP1120018B1, EP1206168B1.

This product is protected by one or more of the following patents. Other patents pending.

Ce produit est protégé par un ou plusieurs des brevets suivants. Autres brevets en instance.

US6249089B1, US6621225B2, US6650066B2, EP1120018B1, EP1206168B1.

This product is protected by one or more of the following patents. Other patents pending.

Ce produit est protégé par un ou plusieurs des brevets suivants. Autres brevets en instance.

US6249089B1, US6621225B2, US6650066B2, EP1120018B1, EP1206168B1.

This product is protected by one or more of the following patents. Other patents pending.

Ce produit est protégé par un ou plusieurs des brevets suivants. Autres brevets en instance.

US6249089B1, US6621225B2, US6650066B2, EP1120018B1, EP1206168B1.

This product is protected by one or more of the following patents. Other patents pending.

Ce produit est protégé par un ou plusieurs des brevets suivants. Autres brevets en instance.

US6249089B1, US6621225B2, US6650066B2, EP1120018B1, EP1206168B1.

This product is protected by one or more of the following patents. Other patents pending.

Ce produit est protégé par un ou plusieurs des brevets suivants. Autres brevets en instance.

US6249089B1, US6621225B2, US6650066B2, EP1120018B1, EP1206168B1.

This product is protected by one or more of the following patents. Other patents pending.

Ce produit est protégé par un ou plusieurs des brevets suivants. Autres brevets en instance.

US6249089B1, US6621225B2, US6650066B2, EP1120018B1, EP1206168B1.

This product is protected by one or more of the following patents. Other patents pending.

Ce produit est protégé par un ou plusieurs des brevets suivants. Autres brevets en instance.

US6249089B1, US6621225B2, US6650066B2, EP1120018B1, EP1206168B1.

This product is protected by one or more of the following patents. Other patents pending.

Ce produit est protégé par un ou plusieurs des brevets suivants. Autres brevets en instance.

US6249089B1, US6621225B2, US6650066B2, EP1120018B1, EP1206168B1.

This product is protected by one or more of the following patents. Other patents pending.

Ce produit est protégé par un ou plusieurs des brevets suivants. Autres brevets en instance.

US6249089B1, US6621225B2, US6650066B2, EP1120018B1, EP1206168B1.

This product is protected by one or more of the following patents. Other patents pending.

Ce produit est protégé par un ou plusieurs des brevets suivants. Autres brevets en instance.

US6249089B1, US6621225B2, US6650066B2, EP1120018B1, EP1206168B1.

This product is protected by one or more of the following patents. Other patents pending.

Ce produit est protégé par un ou plusieurs des brevets suivants. Autres brevets en instance.

US6249089B1, US6621225B2, US6650066B2, EP1120018B1, EP1206168B1.

This product is protected by one or more of the following patents. Other patents pending.

Ce produit est protégé par un ou plusieurs des brevets suivants. Autres brevets en instance.

US6249089B1, US6621225B2, US6650066B2, EP1120018B1, EP1206168B1.

This product is protected by one or more of the following patents. Other patents pending.

Ce produit est protégé par un ou plusieurs des brevets suivants. Autres brevets en instance.

US6249089B1, US6621225B2, US6650066B2, EP1120018B1, EP1206168B1.

This product is protected by one or more of the following patents. Other patents pending.

Ce produit est protégé par un ou plusieurs des brevets suivants. Autres brevets en instance.

US6249089B1, US6621225B2, US6650066B2, EP1120018B1, EP1206168B1.

This product is protected by one or more of the following patents. Other patents pending.

Ce produit est protégé par un ou plusieurs des brevets suivants. Autres brevets en instance.

US6249089B1, US6621225B2, US6650066B2, EP1120018B1, EP1206168B1.

This product is protected by one or more of the following patents. Other patents pending.

Ce produit est protégé par un ou plusieurs des brevets suivants. Autres brevets en instance.

US6249089B1, US6621225B2, US6650066B2, EP1120018B1, EP1206168B1.

This product is protected by one or more of the following patents. Other patents pending.

Ce produit est protégé par un ou plusieurs des brevets suivants. Autres brevets en instance.

US6249089B1, US6621225B2, US6650066B2, EP1120018B1, EP1206168B1.

This product is protected by one or more of the following patents. Other patents pending.

Ce produit est protégé par un ou plusieurs des brevets suivants. Autres brevets en instance.

US6249089B1, US6621225B2, US6650066B2, EP1120018B1, EP1206168B1.

This product is protected by one or more of the following patents. Other patents pending.

Ce produit est protégé par un ou plusieurs des brevets suivants. Autres brevets en instance.

US6249089B1, US6621225B2, US6650066B2, EP1120018B1, EP1206168B1.

This product is protected by one or more of the following patents. Other patents pending.

Ce produit est protégé par un ou plusieurs des brevets suivants. Autres brevets en instance.

US6249089B1, US6621225B2, US6650066B2, EP1120018B1, EP1206168B1.

This product is protected by one or more of the following patents. Other patents pending.

Ce produit est protégé par un ou plusieurs des brevets suivants. Autres brevets en instance.

US6249089B1, US6621225B2, US6650066B2, EP1120018B1, EP1206168B1.

This product is protected by one or more of the following patents. Other patents pending.

Ce produit est protégé par un ou plusieurs des brevets suivants. Autres brevets en instance.

US6249089B1, US6621225B2, US6650066B2, EP1120018B1, EP1206168B1.

This product is protected by one or more of the following patents. Other patents pending.

Ce produit est protégé par un ou plusieurs des brevets suivants. Autres brevets en instance.

US6249089B1, US6621225B2, US6650066B2, EP1120018B1, EP1206168B1.

This product is protected by one or more of the following patents. Other patents pending.

Ce produit est protégé par un ou plusieurs des brevets suivants. Autres brevets en instance.

US6249089B1, US6621225B2, US6650066B2, EP1120018B1, EP1206168B1.

This product is protected by one or more of the following patents. Other patents pending.

Ce produit est protégé par un ou plusieurs des brevets suivants. Autres brevets en instance.

US6249089B1, US6621225B2, US6650066B2, EP1120018B1, EP1206168B1.

This product is protected by one or more of the following patents. Other patents pending.

Ce produit est protégé par un ou plusieurs des brevets suivants. Autres brevets en instance.

US6249089B1, US6621225B2, US6650066B2, EP1120018B1, EP1206168B1.

This product is protected by one or more of the following patents. Other patents pending.

Ce produit est protégé par un ou plusieurs des brevets suivants. Autres brevets en instance.

US6249089B1, US6621225B2, US6650066B2, EP1120018B1, EP1206168B1.

This product is protected by one or more of the following patents. Other patents pending.

Ce produit est protégé par un ou plusieurs des brevets suivants. Autres brevets en instance.

US6249089B1, US6621225B2, US6650066B2, EP1120018B1, EP1206168B1.

This product is protected by one or more of the following patents. Other patents pending.

Ce produit est protégé par un ou plusieurs des brevets suivants. Autres brevets en instance.

US6249089B1, US6621225B2, US6650066B2, EP1120018B1, EP1206168B1.

This product is protected by one or more of the following patents. Other patents pending.

Ce produit est protégé par un ou plusieurs des brevets suivants. Autres brevets en instance.

US6249089B1, US6621225B2, US6650066B2, EP1120018B1, EP1206168B1.

This product is protected by one or more of the following patents. Other patents pending.

Ce produit est protégé par un ou plusieurs des brevets suivants. Autres brevets en instance.

US6249089B1, US6621225B2, US6650066B2, EP1120018B1, EP1206168B1.

This product is protected by one or more of the following patents. Other patents pending.

Ce produit est protégé par un ou plusieurs des brevets suivants. Autres brevets en instance.

US6249089B1, US6621225B2, US6650066B2, EP1120018B1, EP1206168B1.

This product is protected by one or more of the following patents. Other patents pending.

Ce produit est protégé par un ou plusieurs des brevets suivants. Autres brevets en instance.

US6249089B1, US6621225B2, US6650066B2, EP1120018B1, EP1206168B1.

This product is protected by one or more of the following patents. Other patents pending.

Ce produit est protégé par un ou plusieurs des brevets suivants. Autres brevets en instance.

US6249089B1, US6621225B2, US6650066B2, EP1120018B1, EP1206168B1.

This product is protected by one or more of the following patents. Other patents pending.

Ce produit est protégé par un ou plusieurs des brevets suivants. Autres brevets en instance.

US6249089B1, US6621225B2, US6650066B2, EP1120018B1, EP1206168B1.

This product is protected by one or more of the following patents. Other patents pending.

Ce produit est protégé par un ou plusieurs des brevets suivants. Autres brevets en instance.

US6249089B1, US6621225B2, US6650066B2, EP1120018B1, EP1206168B1.

This product is protected by one or more of the following patents. Other patents pending.

Ce produit est protégé par un ou plusieurs des brevets suivants. Autres brevets en instance.

US6249089B1, US6621225B2, US6650066B2, EP1120018B1, EP1206168B1.

This product is protected by one or more of the following patents. Other patents pending.

Ce produit est protégé par un ou plusieurs des brevets suivants. Autres brevets en instance.

US6249089B1, US6621225B2, US6650066B2, EP1120018B1, EP1206168B1.

This product is protected by one or more of the following patents. Other patents pending.

Ce produit est protégé par un ou plusieurs des brevets suivants. Autres brevets en instance.



https://www.com.dcc/

| <span><span><span></span></span></span> <span><span><span></span></span></span> <span>[P]</span> |
|--|
|--|

**КАΥΤΤΟΟΗJEET**

**MOJI-LYHTY**

**Pariston käyttöäikä:** Pariston käyttöäikä riippuu seuraavista asioista:

- pariston merkki ja ikä
- aika, jolloin valo ei ollu päällä
- lämpötila
- käytetyt asetusket.

**\*Palamisaika:** Lyhydyn käyttöaika, kunnes se saavuttaa .25 luksia @ 2 metriä (riittävä teho alueen valaisuun.)

**TÄRKEÄÄ:** noudata kaikkia ohjeita huolellisesti ja säilytä ne myöhempää tarvetta varten.

**AKUT/PARISTOT**

• Käytä AAA-alkali- tai litiumparistoja tai Black Diamond BD 1500 -litiumioniakkuja.

• Älä käytä yhdessä vanhoja ja uusia tai erityyppisiä paristoja/akkuja.

• Hävitä laite ja paristot/akut paikallisen lainsäädännön ja määräysten mukaisesti.

**DUAL-FUEL-YHTEISOPIVA**

• Lampputa voidaan käyttää BD 1500 -litiumioniakulla, jota myydään erikseen.

**MOODIT**

*(Katsota ohieset kuvat)*

**VARASTOINTI JA KULJETUS**

*(Katsota ohieset kuvat)*

**EI.LINKAARIN; TARKISTAMINEN JA KÄYTTÖÄ STOPPAMINEN**

*(Katsota ohieset kuvat)*

**VIANMÄÄRITYS**

**Jos tuote ei toimi:**

- Tarkista, että paristot on asettuile oikein ja kosketuksissa liittimiin.
- Vaihda paristot.
- Tarkista liittimet ja liitokset korroosion varalta ja puhdista tarpeen vaatiessa.

• Paina kytkintä useita kertoja.

Ei onnistu? Ota yhteyttä paikalliseen Black Diamond -edustajaan tai www.blackdiamondequipment.com.

**VAROITUKSET**

• Vastuussa olevan vanhemman tulee valvoa otsalampun käyttöä alle 12-vuotiaita lapsia.

• Tuotteesta pääsee mahdollisesti vaarallista optista säteilyä. Älä katso päällekytkettyyn lamppuni. Voi vahingoittaa silmiä.

• Black Diamond Equipment ei vastaa suorista, epäsuorista tai vahingossa aiheutuvista seurauksista tai muunlaisista vaurioista, jotka johtuvat tai aiheutuvat tuotteiden käytöstä.

**RAJOITETTU TAKUU**

Takamme kolmen vuoden ajan ostopäivästä alkaen vain akku-pereiselle ostajalle, että valaistustuotteissamme ei ole materiaali- ja valmistusvirheitä. Takuu ei kata tuotteiden normaalia kulumista, virheilmiä käyttöä tai huoltoa. Jos ostaja havaitsee takuun kattavan vian, hänen tulee palauttaa tuote myyntipaikkaan. Jos tämä ei ole mahdollista, tuote tulee palauttaa meille alla mainittuun osoitteeseen. Tuote korjataan tai korvataan uudella tarkintamme mukaan. Tämä on takuun mukainen vastuumme laajuus, joka takuuaan umpeuduttua päättyy. Pidämme oikeuden vastaa ostosoitteeseen kaikissa takuuvaiheissa.

Tämä Black Diamond otsalampun täyttää EMC (sähkömagneettinen yhteensopivuus) 2014/30/EU -direktiivin mukaiset vaatimukset ja RoHS Directive 2011/65/EU.

**Vaatimustenmukaisuusvakuutus:** Tämän tuotteen vaatimustenmukaisuusvakuutus on nähtävissä osoitteessa: www.blackdiamond-equipment.com/DOC

| <span><span><span></span></span></span> <span><span><span></span></span></span> <span>[P]</span> |
|--|
|--|

**INSTRUKCJA OBSŁUGI**

**LAMPY MOJI**

**Czas pracy akumulatora:** Czas pracy akumulatora zależy od:

- Marki i stopnia rozładowania akumulatora,
- Czasu, przez który latarnia nie działała,
- Temperatury,
- Zastosowanych ustawień.

**\*Czas pracy:** czas, po którym latarnia osiągnie jasność 0,25 lx w promieniu 2 metrów (świetło oświetlające obszar)

**WAŻNE:** Należy uważnie przestzczać wszystkich instrukcji i zachować je do późniejszego wglądu.

**BATERIE**

• Używaj baterii alkalicznych, litowych lub akumulatorów litowo-jonowych Black Diamond BD 1500.

• Nie należy łączyć nowych i starych baterii ani baterii różnego typu.

• Urządzenie/baterie należy utylizować zgodnie z obowiązującymi prawem.

**DWIE MOŻLIWOŚCI ZASILANIA**

• Ta latarka jest kompatybilna z akumulatorem litowo-jonowym BD 1500, który jest sprzedawany osobno.

**TRYBY PRACY**

*(Patrz załączone ilustracje)*

**PRZECZYSZCZANIE I TRANSPORT**

*(Patrz załączone ilustracje)*

**KONSERWACJA I CZYSZCZENIE**

*(Patrz załączone ilustracje)*

**USUWANIE USTEREK**

**Jesli produkt nie działa:**

• Sprawdź czy baterie zostały poprawnie włożone i dobrze przylegają do styków.

• Wymień baterie.

• Sprawdź styki i złącza szukając oznak korozji i w razie konieczności oczyść je.

• Sprobuj wielokrotnie naciśnąć włącznik.

Dalej nie działa? Skontaktuj się z lokalnym sprzedawcą produktów Black Diamond lub wejdź na stronę BlackDiamondEquipment.com.

**AOSTRZEZENIA**

• Odpowiedzialność osoby dorosła musi nadzorować stosowanie tego produktu przez dzieci do lat 12.

• Produkt może emitować głoźne dła oko promieniowanie. Nie patrz na włączoną lampę. Produkt może być groźny dla oczu.

• Black Diamond Equipment nie ponosi odpowiedzialności za skutki, bezpodstne, posrednie lub przypadkowe, ani za jakiegokolwiek innę szkody powstałe lub wynikające z użycia produktów firmy.

**OGRANICZONA GWARANCJA**

Przez trzy lata od daty zakupu i wyłącznie pierwotnemu nabywcy detalicznemu (Kupującemu) gwarantujemy, że nasze produkty oświetleniowe (Produkty) są wolne od wad materiałowych i produkcyjnych. Nie udzielamy gwarancji na Produkty w przypadku szkoder, które powstały na skutek normalnego zużycia, niewłaściwego użytkowania lub niewłaścivej konserwacji. Jeżeli Kupujący odkryje wady objęta gwarancją, powinien zwrócić Produkt do miejsca zakupu. Jeżeli jest nie jest to możliwe, należy zwrócić Produkt do nas na podany adres. Produkt zostanie naprawiony lub wymieniony według naszego uznania. Tak jest zakres naszej odpowiedzialności z tytułu niniejszej gwarancji. Po upływie odpowiedniego okresu gwarancji wszelka taka odpowiedzialność wygasa. W przypadku wszystkich roszczeń gwarancyjnych zastrzegamy sobie prawo do żądania dowodu zakupu.

Ta czolówka firmy Black Diamond spełnia wymagania europejskiej Dyrektywy 2014/30/EU dotyczącej EMC (kompatybilności elektromagnetycznej) oraz RoHS Directive 2011/65/EU.

**Deklaracja Zgodności:** Deklaracja Zgodności tego produktu znajduje się pod adresem: www.blackdiamondequipment.com/DOC

| <span><span><span></span></span></span> <span><span><span></span></span></span> <span>[CS]</span> |
|---|
|---|

**NAVOD K UŽIVÁNÍ**

**SVĚTLNÁ MOJI**

**Životnost baterie:** Životnost baterie bude záviset na těchto čítech:

- Značka a stáří baterie

- Doba, po kterou bude svítlna vypnutá

- Teplota

- Použití nastavení

**\*Měřená výdrž:** Doba, po kterou může svítlna svítit, dokud intenzita jejího svitu neklesne na 0,25 Lux na 2 metry (použitelné pro plošné osvětlení.)

**DŮLEŽITÉ UPOZORNĚNÍ:** Pečlivě dodržujte všechny pokyny a uchovejte je pro pozdější nahlédnutí.

**BATERIE**

• Použijte alkalické akumulátory AAA nebo lithium-iontové akumulátory Black Diamond BD 1500.

• Nepoužívejte společně staré a nové baterie ani nemíchejte různé typy baterie.

• Zařízení/baterie zlikvidujte v souladu s platnými místními zákony a předpisy.

**KOMPATIBILNÍ DVOJÍ ZDROJ ENERGIE**

Tato svítilna je kompatibilní s lithium-iontovým akumulátorem BD 1500, který se prodává samostatně.

**REŽIMY SVÍCENÍ**

*(Viz. doprovodné ilustrace)*

**SKLADOVÁNÍ A PŘEPRAVA**

*(Viz. doprovodné ilustrace)*

**PEČE A ÚDRŽBA**

*(Viz. doprovodné ilustrace)*

**ŘEŠENÍ BĚŽNÝCH ZÁVAD**

**Jestliže výrobek nefunguje:**

• Zkontrolujte, zda jsou baterie správně vložené a dotýkají se kontaktů.

• Vyměňte baterie.

• Zkontrolujte, zda nejsou kontakty zkorodované, případně je očistěte.

• Někdykrát stlačte spínač.

Nepodařilo se? Kontaktujte svého dodavatele Black Diamond nebo BlackDiamondEquipment.com.

**OMEZENÍ ZÁRUKY**

Po dobu tří let od data nákupu a pouze původnímu maloobchodnímu kupujícímu (kupující) zaručujeme, že naše výrobky slouží jako zdroj osvětlení (dále výrobky) jsou bez vad materiálu a zpracování. Neposkytujeme záruku na běžné opotřebení, nesprávné použití nebo nesprávnou údržbu výrobků. Pokud kupující zjistí skrytou vadu, musí koupití vrátit výrobek na místě nákupu. V případě, že to není možné, vrátte výrobek nám na uvednou adresu. Výrobek bude podle našeho uvážení opraven nebo vyměněn. To je rozsah naší odpovědnosti v rámci této záruky a po uplynutí příslušné záruční doby končí veškerá taková odpovědnost. Vyhrážujeme si právo vyžadovat u všech reklamací doklad o nákupu.

Čelová svítilna Black Diamond je v souladu s požadavkem EMC (elektromagnetická kompatibilita) nařízení 2014/30/EU a RoHS Directive 2011/65/EU.

Deklarace konformity pro tento produkt je na stránce: www.black-diamondequipment.com/DOC

| <span><span><span></span></span></span> <span><span><span></span></span></span> <span>[SK]</span> |
|---|
|---|

**NAVOD NA POUŽITIE SVIETIDLÁ MOJI**

**Životnosť batérií:** Životnosť batérií závisí od nasledujúcich faktorov:

- Značka a stav batérií
- Časový interval vypnutia osvetlenia
- Teplota
- Použitie nastavenia

**\*Čas do vybitia:** Čas, dokým svietidlo nedosiahie jasnosť 0,25 luxu vo vzdialenosti 2 metre (vhodné svetlo na priestorové osvetlenie.)

**DŔLEŽITÉ:** Opatrne postupujte podľa inštrukcií a uschovajte ich na neskoršie použitie.

**BATERIE**

• Používajte alkalické alebo lítové batérie typu AAA alebo nabitelné litium-ionové batérie BD 1500 od spoločnosti Black Diamond.

• Nemiešajte staré a nové batérie alebo rôzne typy batérií.

• Prístroj/batérie zlikvidujte v súlade s platnými miestnymi zákonmi a predpismi.

**KOMPATIBILNÉ S DVOJITÝM PALIVOM**

Toto svietidlo je kompatibilné s nabitelným litium-ionovým batériou BD 1500, ktorá sa predáva osobitne.

**POUŽÍVANIE/NASTAVENIA**

*(Pozri priložené ilustrácie)*

**SKLADOVANIE A PREPRAVA**

*(Pozri priložené ilustrácie)*

**STAROSTLIVOSŤ A ÚDRŽBA**

*(Pozri priložené ilustrácie)*

**RIEŠENIE PROBLÉMOV**

**Āk výrobok nefunguje:**

• Skontrolujte, či sú batérie správne orientované a či sa dotýkajú kontaktov.

• Vymeňte batérie.

• Skontrolujte, či na kontaktoch a spojoch nie je korózia a ak je to potrebné vyčistite ich.

• Někdykrát postlačte vypínač.

Nepodařilo sa? Kontaktujte vášho predácu Black Diamond alebo www.BlackDiamondEquipment.com.

**AVYSTRAHY**

• Deti mladšie ako 12 rokov môžu tento výrobok používať len pod dohľadom zodpovednej dospelé osoby.

• Potenciálne nebezpečné optické žiarenie z tohto výrobku. Nepozerať sa priamo do svetielakej lampy. Môže dôjsť k poškodeniu zraku.

• Spoločnosť Black Diamond Equipment nezodpovedá za priame, nepriame ani náhodné následky, ani za akékoľvek iné škody, ktoré vzniknú alebo vyplývú z používania jej výrobkov.

**OBMEZENÁ ZÁRUKA**

Tri roky od dátumu zakúpenia a výlučne pôvodnému maloobchodnému kupujúcemu (kupujúci) poskytujeme záruku na to, že naše výrobky (produkty) nebudú vykazovať materiálové ani dielenské nedostatky. Na produkty neposkytujeme záruku na bežné opotrebenie, nenáležité použitie ani nevhodnú údržbu. Ak kupujúci zistí nedostatok, na ktorý sa vzťahuje záruka, produkt by nám vrátil na miesto zakúpenia. V prípade, že to nie je možné, vráťte nám produkt na uvedenú adresu. Produkt vám bude opravený alebo vymenený podľa nášho slobodného uváženia. Toto je rozsah našej zodpovednosti vyplývajúcej z tejto záruky. Po uplynutí príslušnej záručnej doby sa naša vyššie charakterizovaná zodpovednosť končí. Pri všetkých reklamáciách si vyžadujeme právo vyžadovať doklad o zakúpení.

Tento výrobok spoločnosť Black Diamond spĺňa požiadavky smernice o elektromagnetickej kompatibilite (EMC Directive) 2014/30/EU a RoHS Directive 2011/65/EU.

Vyhľadanie O Zhode: Vyhľadanie o zhode pre tento výrobok nájdete na: www.blackdiamondequipment.com/DOC

| <span><span><span></span></span></span> <span><span><span></span></span></span> <span>[I]</span> |
|--|
|--|

**NAVODILA ZA UPORABO SVETILKA MOJI**

**Življenjska doba baterije:** Življenjska doba baterije je odvisna od:

- Blagovne znamke in novosti baterij
- Časa izlozka svetilke
- Temperaturne i
- Uporabljenih nastavitev

**\*Čas gorenja:** Trajanje delovanja svetilke, da doseže 0,25 luksa pri 2 metrih (uporabna svetloba za potrebe osvetlitve območja).

| <span><span><span></span></span></span> <span><span><span></span></span></span> <span>[RO]</span> |
|---|
|---|

**INSTRUCȚIUNI DE FOLOSIRE LANTERNELE MOJI**

**Durata de utilizare a bateriei:** Durata de utilizare a bateriei dvs. va varia în funcție de:

- Marca și nouătatea bateriilor
- Intervalul de timp pe parcursul căruia lumina a fost stinsă
- Temperatură
- Setările utilizate

**\*Timpul de aprindere:** Intervalul de timp pe parcursul căruia lanternă va funcționa până va atinge 0,25 Lux – 2 metri (lumina utilizabilă pentru nevoile de iluminare ale zonei.)

**IMPORTANT:** urmăriți toate instrucțiunile cu atenție și păstrați-le pentru o consultare ulterioară.

**BATERII**

• Utilizați baterii AAA alcaline, acumulatori cu litiu sau Black Diamond BD 1500 Li-Ion.

• Nu amestecați bateriile noi cu cele vechi și nici nu combinați tipuri diferite de baterii.

• Eliminați dispozitivul/bateriile ca și deșeu în conformitate cu legis-

**POMENBUR:** Natančen uporabite navodila in si jih shranite za poznejšo uporabo.

**BATERIJE**

• Uporabite alkalne litijve baterije AAA ali akumulatorse litij-i-onske baterije Black Diamond BD 1500.

• Ne uporabljajte starih in novih baterij hkrati oz. baterij različnih tipov.

• Napravo/baterije zavrzite v skladiu z veljavnimi lokalnimi zakoni in predpisi.

**ZDRUŽLJIVA S KOMBINIRANIM NAPAJANJEM (DUAL-FUEL)**

Svetilka je združljiva z litij-ionsko baterijo BD 1500 za ponovno polnjenje, ki se prodaja posebej.

**NAČINI**

*(glej priložene ilustracije)*

**SKLADIŠČENJE IN TRANSPORT**

*(glej spremljoče ilustracije)*

**NEGA IN VZDRŽEVANJE**

*(glej spremljoče ilustracije)*

**ODPRAVLJANJE MOTENJ**

**Če izdelek ne deluje:**

• Preverite ali so baterije pravilno vstavljene in ustrezno obrnjene ter se dotikajo kontaktov

• Zamenjajte baterije

• Preverite kontakte in povezave, ter jih po potrebi očistite

• Večkrat pritisnite na stikalo.

Ni učinka? Kontaktirajte lokalnega prodajalca ali

www.blackdiamondequipment.com

**APOZORILA**

• Med uporabo svetilke mora otroka mlajšega od 12 let nadzorovati odrasla, odgovorna oseba

• Ta izdelek lahko oddaja nevarno optično sevanje. Ne glejte neposredno v delujočo svetilko. To lahko poškoduje vaše oči.

• Podjetje Black Diamond Equipment ne odgovarja za posledice, neposredne, posredne ali naključne, ali za kakršno koli drugo škodo, ki nastane zaradi uporabe tega izdelka.

**OMEJENA GARANCIJA**

Samo prvotnemu kupcu na drobno (kupcu) jamčimo, da so tri leta od datuma nakupa naši svetilobni izdelki (izdelki) delujojo brezhibno in so brez materialnih napak. Ne krijeemo običajno obrabo izdelkov, njihovo nepravilno uporabo ali vzdrževanje. Če kupec odkrije napako, ki je vključena v garancijo, mora izdelek vrniti prodajalcu. Če to ni mogoče, naj pošlje izdelek na naš naslov. Izdelek bomo po lastni presoji popravili ali zamenjali. Takšen je obseg naše odgovornosti v okviru te garancije. Po preteku veljavnega garancijskega obdobja se prekinjejo vse naše odgovornosti. Za vse garancijske zahtevke si pridružujemo pravico, da zahtevamo dokazilo o nakupu. Black Diamondova svetilka ustrezno zahtevam EMC (elektromagnetna kompatibilnost) Direktiva 2014/30/EU in RoHS Directive 2011/65/EU.

Izjavo o skladnosti tega izdelka si lahko pogledate na: www.blackdiamondequipment.com/DOC

| <span><span><span></span></span></span> <span><span><span></span></span></span> <span>[HU]</span> |
|---|
|---|

**HASZNÁLATI UTASÍTÁS**

**LAMPÁ MOJI**

**Az elem élettartama:** Az elem élettartama függ a következőktől:

- Az elemek márkája és (új vagy használt) állapota
- Mióta van a lámpa kikapcsolva
- Hőmérséklet
- Használt beállítások

**\*Égési idő:** A lámpa működési ideje, amíg el nem éri 2 méteren a 0,25 lux értéket (a terület megvilágításához szükséges, használatnál fény).

**FONTOS:** Gondosan kövesse az összes útmutatást és őrizze meg jövőbeli használat céljára.

**ELEMEK**

• AAA alkáli, lítium vagy Black Diamond BD 1500 Li-Ion újratölthető elemeket használjon.

• Ne keverje a régi és új, vagy a különböző típusú elemeket.

• Az eszközök és az elemekek hulladékként a helyi jogszabályoknak és előírásoknak megfelelően kezelje.

**KÉTFÉLÉ ÜZEMANYAGGAL IS MŰKÖDTETHETŐ**

Ez a lámpa működtethető a külön beszerezhető, BD 1500 lítium-ion újratölthető elemmel.

**HASZNÁLAT / ÜZEMMÓDOK**

*(lásd a mellékelt ábrákat)*

**TÁROLÁS ÉS SZÁLLÍTÁS**

*(lásd a mellékelt ábrákat)*