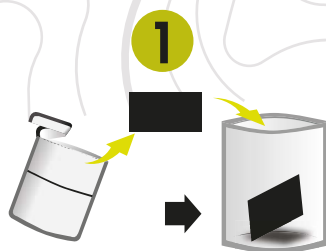
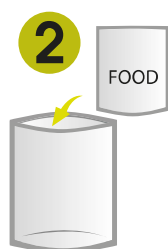


## NÁVOD NA POUŽITÍ SAMOOHŘEVNÉHO SYSTÉMU ADVENTURE MENU



1. Vyměňte ohřevnou kapsli a vložte jí na dno zipper bagu.



2. Vložte **uzavřené** jídlo AdventureMenu do zipper bagu.



3. Odměřte **60ml (pro 20g kapsli)**, nebo **150ml (pro 50g kapsli)** vody pomocí prázdného sáčku od ohřevné kapsle.



4. Odměřenou vodu vlijte do zipper-bagu a uzavřete zipem.



5. Po 12ti minutách opatrně vyndejte ohřáté jídlo.

**UPOZORNĚNÍ:** Po aktivaci teplota až 100°C, nesahejte během reakce ani po ní na ohřevnou kapsli. Používejte pouze k ohřevu potravin Adventure Menu v uzavřeném obalu. Vodu, která po ohřátí zůstane v zipper-bagu vylijte! Nejezte obsah ohřevné kapsle. Používejte ve větraném prostoru. Nevdechujte výpary. Vyhazujte do směsného odpadu. Prudce reaguje s vodou. Způsobuje poleptání.

**Pokyny pro bezpečné nakládání a první předlékařskou pomoc:** Uchovávejte uzamčené a mimo dosah dětí. Uchovávejte obal těsně uzavřený a suchý. Při zasažení očí okamžitě důkladně vypláchněte vodou a vyhledejte lékařskou pomoc. Při styku s kůží okamžitě omyjte velkým množstvím vody a mýdlem. Tento materiál a jeho obal musí být zneškodněny bezpečným způsobem. V případě nehody, nebo necítíte-li se dobře, okamžitě vyhledejte lékařskou pomoc (je-li možno ukažte toto označení). Obsahuje: oxid vápenatý.

