



Black Diamond

North America: Black Diamond Equipment, Ltd.
2084 East 3900 South
Salt Lake City, UT 84124
Europe: Black Diamond Equipment AG
Hans-Maier-Straße 9
6020, Innsbruck, Austria

BlackDiamondEquipment.com

© Black Diamond Equipment, Ltd. 2018

M13308.B

	ANSI FL-1 STANDARD			
	LUMENS	DISTANCE	RUNTIME*	RESERVE**
LOW	8 lm	9 m	150 h	0 h
MED	160 lm	45 m	10 h	25 h
MAX	375 lm	100 m	5 h	42 h

72 g + 48 g = 120 g

This product is protected by one or more of the following patents: US6249089B1, US6621226B2, US6650066B2, EP1200181B1, EP1206168B1. Other patents pending.

NÁVOD K POUŽITÍ

STORM LED HEADLAMP

Životnost baterií: Životnost baterie se liší v závislosti na vlivu následujících faktorů:

- Značka a čerstvost baterií
- Doba, kdy čelovka nesvítí
- Teplota okolního prostředí
- Použitá nastavení svícení

* **ANSI FL-1 Standard:** Čas výdrže baterie je udáván, jako doba, do které světelný tok klesne na 10 % počáteční hodnoty změřené 30 vteřin po zapnutí.

** **Výdrž na rezervu:** Dodatečný čas, kdy svítilna vytvoří využitelné světlo s nízkou intenzitou (měřeno na 0,25 Lux na 4 metry.)

DŮLEŽITÉ: Důsledně dodržujte všechny pokyny. Jakékoli úpravy tohoto výrobku zneplatňují záruku. Nesprávným použitím svítilny může dojít k poškození uživatele.

BATERIE

- Používejte AAA alkalické, lithiové nebo nabíjecí baterie.
- Nekombinujte staré a nové baterie nebo různé typy baterií.
- Použité baterie náležitě zlikvidujte.
- Pro skladování a přepravu baterie vyjměte.

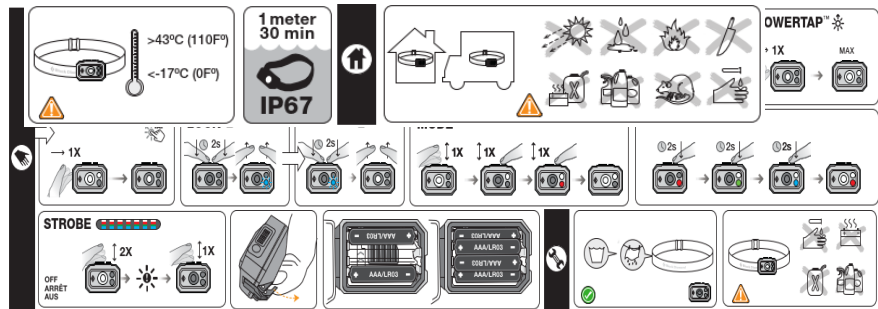
POUŽITÍ / REŽIMY

(viz doprovodné ilustrace)

PŘIPOJENÍ A SEŘÍZENÍ ELASTICKÝCH POPRUHŮ NA HLAVĚ

Stejným způsobem je možné svítilnu připevnit k popruhu na batohu, úvazku a bedernímu pásu. Je-li elastický popruh správně nainstalován, dotýká se vašeho čela. Chcete-li popruh hlavy uvolnit nebo utáhnout, posuňte plastovou sponu dopředu nebo dozadu.

SKLADOVÁNÍ A PŘEPRAVA



(viz doprovodné ilustrace)

PÉČE A ÚDRŽBA

(viz doprovodné ilustrace)

ŘEŠENÍ PROBLÉMŮ

Pokud svítilna nefunguje:

- Zkontrolujte, zda jsou baterie správně orientované a kontakty se dotýkají.
- Vyměňte baterie.
- Zkontrolujte, zda kontakty a připojení nevykazují známky koroze a v případě potřeby vyčistěte
- Spínač několikrát zapněte

Bez úspěchu? Kontaktujte svého prodejce Black Diamond nebo přímo BlackDiamondEquipment.com.

NÁHRADNÍ DÍLY

Pro tuto svítilnu vyjma baterií a elastického popruhu pro připevnění na hlavu, neexistují žádné náhradní díly, které si může uživatel sám vyměnit.

VAROVÁNÍ

- Děti do věku 12 let musejí být pod dohledem odpovědné dospělé osoby.
- Minimalizujte riziko uškrcení a nikdy neumísťujte popruhy svítilny kolem krku.
- Před použitím zkontrolujte, zda vaše svítilna funguje správně. Pro krizové situace mějte po ruce druhou svítilnu a dostatečný počet náhradních baterií.
- Nedejte se přímo do paprsku a nesvítejte do očí ostatním. Intenzivní světlo může poškodit vaše oči nebo oči lidí kolem vás.

Black Diamond Equipment nenese odpovědnost za jakékoli důsledky, přímé, nepřímé nebo náhodné, nebo za jakýkoli jiný druh škody, která vznikla nebo

vyplývá z použití BD výrobků. Jste odpovědní za vaše jednání a činnosti a veškeré důsledky z nich plynoucí.

OMEZENÁ ZÁRUKA

Black Diamond poskytuje záruku, která se vztahuje na defekty výrobku (Výrobek) týkající se materiálu a provedení. Tuto záruku může uplatnit výhradně první majitel (Kupující) a to po dobu jednoho roku (pro čelovky a svítilny tří let) od data zakoupení výrobku. Pokud Kupující zjistí, že výrobek vykazuje jakoukoli závadu výše uvedeného charakteru, musí doručit Výrobek vrátit prodejci, u něž jej zakoupil. Pokud toto není možné, pak na adresu Black Diamond Equipment uvedenou níže. Veškeré Výrobky, na které se tato záruka vztahuje, budou okamžitě a bezplatně opraveny nebo vyměněny za nové. Jde o rozšířenou záruku ke standardní záruce a po uplynutí platnosti standardní záruky i tato pozbývá platnosti. Black Diamond Equipment si vyhrazuje veškerá práva u všech reklamčních nároků vyžadovat doklad o koupi.

ZÁRUKU NELZE UPLATNIT

Záruky nelze uplatnit při běžném opotřebování a únavě materiálu věkem, pokud došlo k neautorizované úpravě, modifikaci nebo „vylepšení“

výrobku. Záruka neplatí, pokud byl Výrobek používán nesprávným způsobem nebo způsobem, který je v rozporu s účelem, pro který je určen; pokud Výrobek nebyl správně a pravidelně udržován a ošetřován. Tato záruka vám poskytuje specifické právní nároky, další záruky jsou poskytovány v souladu se zákony příslušného státu. Záruky se nevztahují na Výrobky (viz výše), dále BD není odpovědný za žádné přímé, nepřímé i nehodou či náhodou způsobené škody vyplývající z použití Výrobku. Tato záruka zastupuje veškeré další záruky, vyjádřené či zahrnuté, včetně nikoli výhradně záruky obchodovatelnosti zboží a způsobilosti pro daný účel (některé státy nepovolují vyloučení nebo opomenutí záruk za škody způsobené nehodou či náhodou, nebo nedodržení zákonem stanovené záruční lhůty, pak se výše uvedené záruky a výjimky z nich nevztahují na vaši osobu).

Tento výrobek Black Diamond vyhovuje normám a směrnicím EMC – Směrnici o elektromagnetické kompatibilitě (EMC) 2004/108 / EC a Směrnice RoHS 2011/65 / EU.

Prohlášení o shodě: Prohlášení o shodě pro tento produkt lze zobrazit na adrese <http://blackdiamondequipment.com / DOC>

POZNÁMKA: Tento výrobek byl testován a shledán vyhovujícím pro limity pro Třídě B digitálních zařízení podle části 15 pravidel FCC Rules. Tyto limity jsou navrženy tak, aby poskytovaly přiměřenou ochranu proti škodlivému rušení při používání v obytných prostorách. Tento výrobek vytváří, používá a může vyzařovat vysokofrekvenční energii, která, pokud není použita v souladu s výše uvedenými pokyny, může způsobit škodlivé rušení rádiové komunikace. Neexistuje však žádná záruka, že k rušení v konkrétní instalaci nedojde. Pokud výrobek způsobuje škodlivé rušení rádia, televize, mobilního telefonu nebo lavinového vyhledávače, což lze ověřit vypnutím a opětovným zapnutím zařízení, uživatel se může pokusit opravit rušení provedením jednoho nebo více z následujících opatření:

- Zvětšete vzdálenost mezi výrobkem a přijímačem.
- Vypněte výrobek nebo jej přenastavte.

Industry Canada ICES-003 Štítek shody: CAN ICES-3 (B) / NMB-3 (B)

SK

NÁVOD NA POUŽITIE

STORM LED HEADLAMP

Životnost baterií: Životnost baterií sa liší v závislosti od vplyvu nasledujúcich faktorov:

- Značka a čerstvosť batérií
- Doba, kedy čelovka nesvietila
- Teplota okolitého prostredia
- Použitie nastavenie svietenia

*** ANSI FL-1 Standard:** Čas výdrž batérie je udávaný ako doba, do ktorej svetelný tok klesne na 10% počiatočnej hodnoty počas 30 sekúnd po zapnutí.

**** Výdrž na rezervu:** Dodatočný čas, kedy baterka vytvorí využiteľné svetlo s nízkou intenzitou (merané na 0,25 Lux na 4 metrov.)

DÔLEŽITÉ: Dôsledne dodržujte všetky pokyny. Akýmkoľvek úpravami tohto výrobku zaniká nárok na záruku. Nesprávnym používaním svetla môže dôjsť k poškodeniu používateľom.

BATÉRIE

- Používajte AAA alkalické, lítiové alebo nabíjacie batérie.
- Nekombinujte staré a nové batérie alebo rôzne typy batérií.
- Použitie batérie náležite zlikvidujte.
- Pri skladovaní a preprave batérie vyberte.

POUŽITIE / REŽIMY

(pozri sprievodné ilustrácie)

PRIPOJENIE A NASTAVENIE ELASTICKÝCH POPRUHOV NA HLAVE

Rovnakým spôsobom je možné svetlo pripevniť za popruh k batochu, úvazu a bedrovému pásu. Ak je elastický popruh správne nainštalovaný, dotýka sa vášho čela. Ak chcete popruh hlavy uvoľniť alebo utiahnuť, posuňte plastovú sponu dopredu alebo dozadu.

SKLADOVANIE A PREPRAVA

(pozri sprievodné ilustrácie)

STAROSTLIVOSŤ A ÚDRŽBA

(pozri sprievodné ilustrácie)

RIEŠENIE PROBLÉMOV

Pokiaľ svetlo nefunguje:

- Skontrolujte, či sú batérie správne orientované a kontakty sa dotýkajú.
- Vymeňte batérie.
- Skontrolujte, či kontakty a pripojenia nevykazujú znaky korózie a v prípade potreby vyčistite.
- Spínač niekoľkokrát zapnite.

Bez úspechu? Kontaktujte svojho predajcu Black Diamond alebo priamo BlackDiamondEquipment.com.

NÁHRADNÉ DIELY

Pre toto svetlo okrem batérií a elastického popruhu pre pripevnenie na hlavu, neexistujú žiadne náhradné diely, ktoré si môže užívateľ sám vymeniť.

VAROVANIE

- Deti do veku 12 rokov musia byť pod dohľadom zodpovednej dospeléj osoby.
- Minimalizujte riziko úškrtania a nikdy nedávajte popruhy svetla okolo krku.
- Pred použitím skontrolujte, či vaše svetlo funguje správne. Pre prípad krízovej situácie majte po ruke druhú baterku a dostatočný počet náhradných batérií.
- Nepozerajte sa priamo do lúča a nesviette do očí ostatným. Intenzívne svetlo môže poškodiť vaše oči alebo oči ľudí okolo vás.

Black Diamond Equipment nenesie zodpovednosť za akékoľvek dôsledky, priame, nepriame alebo náhodné, alebo za akýkoľvek iný druh škody, ktorá vznikla alebo vyplýva z použitia BD výrobkov. Ste

zodpovední za vaše konanie a činnosti a všetky dôsledky z nich plynúce.

OBMEDZENÁ ZÁRUKA

Black Diamond poskytuje záruku, ktorá sa vzťahuje na chyby výrobu (Výrobok) týkajúce sa materiálu a prevedenia. Túto záruku môže uplatniť výhradne prvý majiteľ (Kupujúci) a to po dobu jedného roka (pre svetlá tri roky) od dátumu zakúpenia výrobku. Pokiaľ Kupujúci zistí, že výrobok vykazuje akúkoľvek chybu vyššie uvedeného charakteru, musí Výrobok vrátiť predajcovi, u ktorého ho zakúpil. Pokiaľ to nie je možné, potom poslať na adresu Black Diamond Equipment uvedenú nižšie. Všetky Výrobky, na ktoré sa vzťahuje táto záruka, budú okamžite a bezplatne opravené alebo vymenené za nové. Ide o rozšírenú záruku k štandardnej záruke a po uplynutí platnosti štandardnej záruky aj táto stráca platnosť. Black Diamond Equipment si vyhradzuje všetky práva pri všetkých reklamačných nárokoch vyžadovať doklad o kúpe.

ZÁRUKU NEMOŽNO UPLATNIŤ

Záruku nie je možné uplatniť pri bežnom opotrebení a únave materiálu vekom, ak došlo k neautorizovanej úprave, modifikácii alebo "vylepšeniu" výrobku. Záruka neplatí, ak bol Výrobok používaný nesprávnym spôsobom alebo spôsobom, ktorý je v rozpore s účelom, na ktorý je určený; pokiaľ Výrobok nebol správne a pravidelne udržiavaný a ošetrovaný. Táto záruka vám poskytuje špecifické právne nároky, ďalšie záruky sú poskytované v súlade so zákonmi príslušného štátu. Záruky sa nevzťahujú na Výrobky (pozri vyššie), ďalej BD nezodpovedá za žiadne priamo, nepriamo a nehodu či náhodou spôsobené škody vyplývajúce z používania Výrobku. Táto záruka zastupuje všetky ďalšie záruky, vyjadrené či zahrnuté, vrátane nie výhradne záruky obchodovateľnosti tovaru a spôsobilosti pre daný účel (niektoré štáty nedovoľujú vylúčenie alebo opomenutie záruk za škody spôsobené nehodu či náhodou, alebo nedodržaním zákonom stanovenej záručnej lehoty, potom sa vyššie uvedené záruky a výnimky z nich nevzťahujú na vašu osobu).

Tento výrobok Black Diamond vyhovuje normám a smerniciam EMC - Smernici o elektromagnetickej kompatibilitate (EMC) 2004/108 / EC a Smernici RoHS 2011/65 / EU.

Vyhlasenie o zhode: Vyhlásenie o zhode pre tento produkt možno zobrazíť na adrese <http://blackdiamondequipment.com / DOC>

POZNÁMKA: Tento výrobok bol testovaný a uznaný vyhovujúcim pre limity pre Triedu B digitálnych zariadení podľa časti 15 pravidiel FCC Rules. Tieto limity sú navrhnuté tak, aby poskytovali primeranú ochranu proti škodlivému rušeniu pri používaní v obytných priestoroch. Tento výrobok vytvára, používa a môže vyžarovať rádiodrekvenčnú energiu, ktorá, ak nie je použitá v súlade s vyššie uvedenými pokynmi, môže spôsobiť škodlivé rušenie rádiovkej komunikácie. Neexistuje však žiadna záruka, že k rušeniu v konkrétnej inštalácii nedôjde. Pokiaľ výrobok spôsobuje škodlivé rušenie rádia, televízie, mobilného telefónu alebo lavinového vyhľadávača, čo je možné overiť vypnutím a opätovným zapnutím zariadenia, užívateľ sa môže pokúsiť opraviť rušenie vykonaním jedného alebo viacerých z nasledujúcich opatrení:

- Zvýšte vzdialenosť medzi výrobkom a prijímačom.
- Vypnite výrobok alebo zmeňte nastavenie.

Industry Canada ICES-003 Etiqueta zhody: CAN ICES-3 (B) / NMB-3 (B)