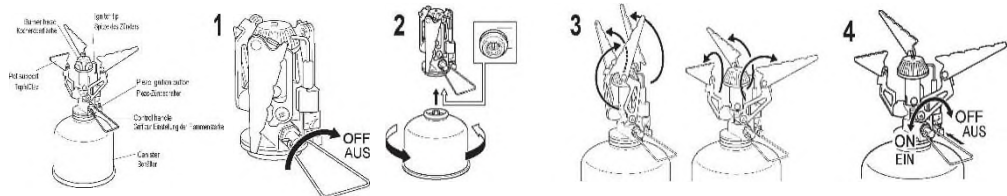


# SOTO

## Compact Foldable Stove

Patent Pending

OD – 1BS



### POZOR

Před použitím vařiče si pečlivě prostudujte tento návod. Návod uschovejte pro další použití a pravidelně si jej pročítejte pro ujištění, že při obsluze vařiče a při jeho údržbě postupujete správně a respektujete všechna upozornění. Nerespektování všech pokynů z tohoto návodu může mít za následek poškození majetku, poškození zdraví či dokonce usmrcení osob.

## NEBEZPEČÍ

Používejte pouze v dobře větraných prostorách.

**POUZE PRO VENKOVNÍ POUŽITÍ**



### NEBEZPEČNÝ OXID UHELNATÝ

Tento vařič může produkovat oxid uhelnatý, který není nijak cítit.

Jeho použití v uzavřených prostorách

( např. uvnitř stanu, karavanu, vozidla, mobilního domu ), může způsobit smrt.

### PRO VAŠI BEZPEČNOST

Pokud je cítit plyn

1. Nesnažte se vařič zažehnout.
2. Uhasťte veškerý otevřený oheň v okolí.
3. Odpojte vařič od nádoby s palivem.

### PRO VAŠI BEZPEČNOST

Neskladujte ani nepoužívejte benzín ani jiné kapaliny s hořlavými výparry v blízkosti tohoto ani jiného dalšího vařiče.

**C €** 1506 - 13

Výkon: 3020 W

Certificate  
GAS40060  
AS2658  
SAI Global



Průměrná spotřeba plynu: 170 g/h

UPOZORNĚNÍ: Pokus o připojení jiných druhů plynových kartuší může být velmi nebezpečné.

**Shin Fuji Burner CO.,LTD.**

1-1-3 Miyukihama, Mito-cho, Toyokawa-city  
Aichi-pref, 441-0314 Japan  
Phone:+81 533 75 5000 FAX:+81 533 75 5033

## Návod k použití

Před použitím tohoto vařiče si pečlivě prostudujte tento návod k použití. Tento návod si pečlivě uschovejte pro případné pozdější použití. Nerespektování všech pokynů uvedených v tomto návodu může mít za následek poškození majetku, poškození zdraví či dokonce usmrcení osob.

### Upozornění

1. Nikdy nepoužívejte vařič v nevětraných prostorách ( např. ve stanu, vozidle ) Tento vařič je určen pouze pro venkovní použití.
2. Uchovávejte mimo dosah dětí. Nikdy nepoužívejte vařič k jiným účelům, než které jsou popsány v tomto návodu.
3. Nepoužívejte vařič v blízkosti hořlavých materiálů. Pokud je vařič v provozu, bezpečná vzdálenost hořlavých materiálů je min. 1,2 m stranou od věšiče a min. 1,5m nad vařičem.
4. Během provozu musí stát vařič na rovné ploché podložce. Zároveň během provozu vařič nepřemisťujte ani s ním nijak nehýbejte.
5. Pokud je vařič v provozu nebo právě chladne po vypnutí, nenechávejte jej bez dozoru.
6. Nikdy vařič nezakrývejte předměty, které by mohly způsobit jeho přehřátí. Zároveň vařič nepoužívejte v blízkosti dalšího vařiče v provozu, ohniště nebo jiného zdroje tepla. Pokud dojde k nadměrnému zahřátí vařiče, může dojít k jeho poškození nebo k ohrožení obsluhy.
7. Změny atmosférického tlaku ve vysokých nadmořských výškách mohou přinášet problémy s piezo zapalovačem, proto mějte vždy při sobě zápalky nebo zapalovač.
8. Nikdy nepoužívejte nádoby s průměrem dna větším než 210mm. Celková hmotnost nádoby a potravin umístěných na ploše vařiče nesmí přesáhnout 3kg. Neumísťujte prázdnou nádobu na vařič, pokud je v provozu.
9. Při výměně nádoby na palivo se vždy ujistěte, že vařič je vypnutý a že se v blízkosti nenacházejí další osoby či otevřený uheň. Vždy se ujistěte, že nádoba s palivem je pevně a těsně připojena k vařiči. Pokud nebude vařič v provozu, odejměte nádobu s palivem a skladujte ji odděleně od vařiče.
10. Nikdy vařič nerozebírejte a neprovádějte jiné úpravy než které jsou popsány v tomto návodu. V případě dotazů kontaktujte prodejce nebo přímo výrobce SOTO.

POZOR: Pokud je vařič v provozu, nikdy se jej nedotýkejte. Tělo vařiče je v tomto případě extrémně zahřáté. Po určité době může dojít u některých částí vařiče ke změně zabarvení – tato změna je obvyklá a nemá žádný vliv na výkon vařiče.

### Sestavení vařiče

1. Uzavřete přívod paliva otočením ve směru hodinových ručiček do pozice OFF (obr 1)
2. Odstraňte plastový kryt na palivové nádobě a opatrně našroubujte tuto nádobu na závit na těle vařiče. Jemně toto spojení utáhněte ( obr 2 ), přílišné utažení může způsobit poškození vařiče nebo ventilu palivové nádoby a následně nežádoucí unikání paliva.
3. Rozložte podpěry na nádobu ( obr 3 )  
Po spojení palivové nádoby a těla vařiče vždy překontrolujte, jestli nedochází k úniku paliva. Pokud unik paliva zjistíte, nikdy neuvádějte vařič do provozu.

### Použití vařiče

1. Otáčejte jemně přívodem paliva ve směru proti směru hodinových ručiček dokud neuslyšíte slabý unik paliva z hořáku. Poté rychle stiskněte piezo zapalovač a uveďte vařič do provozu ( obr 4 )
2. Pokud nedojde k zapálení vařiče, uzavřete přívod paliva. Vyčkejte několik vteřin a opakujte celý proces zapalování.
3. Pokud je vařič v provozu, můžete plynule regulovat intenzitu plamene otáčením páčky přívodu paliva. Během provozu by měl vařič vytvářet stabilní plamen modré barvy.
4. Vypnutí vařiče docílíte uzavřením přívodu paliva otočením ovládací páčky ve směru hodinových ručiček.

Během provozu vařiče se jeho části zahřívají na vysokou teplotu. Při manipulaci s horkým vařičem dbejte zvýšené opatrnosti. Při odnímání palivové nádoby a uskladnění vařiče musí být vařič zcela vychladlý. .

### Po použití vařiče

1. Při odnímání palivové nádoby a manipulaci s vařičem se vždy ujistěte, že je vařič vychladlý.
2. Složte podpěry na nádobu.
3. Odšroubujte palivovou nádobu z těla vařiče.
4. Umístěte vařič do skladovacího obalu.

### Čištění a údržba

Čištění vařiče provádějte pravidelně. Při čištění se nikdy nedotýkejte koncovky zapalovače, mohlo by dojít ke zhoršení jeho funkčnosti. Pokud je O-kroužek na ventilu vařiče opotřebovaný, je třeba jej neprodleně vyměnit, jinak může docházet k nežádoucímu úniku paliva. Pokud je vařič poškozen nebo dochází k nežádoucímu úniku paliva, nesmí se uvádět do provozu a musí být před dalším použitím neprodleně opraven. V případě dalších dotazů týkajících se údržby a servisu se obraťte na svého prodejce nebo přímo na výrobce SOTO.

DOVOZCE: HUDYsport a.s., Bynovec 138, 405 02 Děčín, Česká Republika, tel.+420 412 589 961