

PLUM

100% made in chez nous

R99

Uživatelský manuál

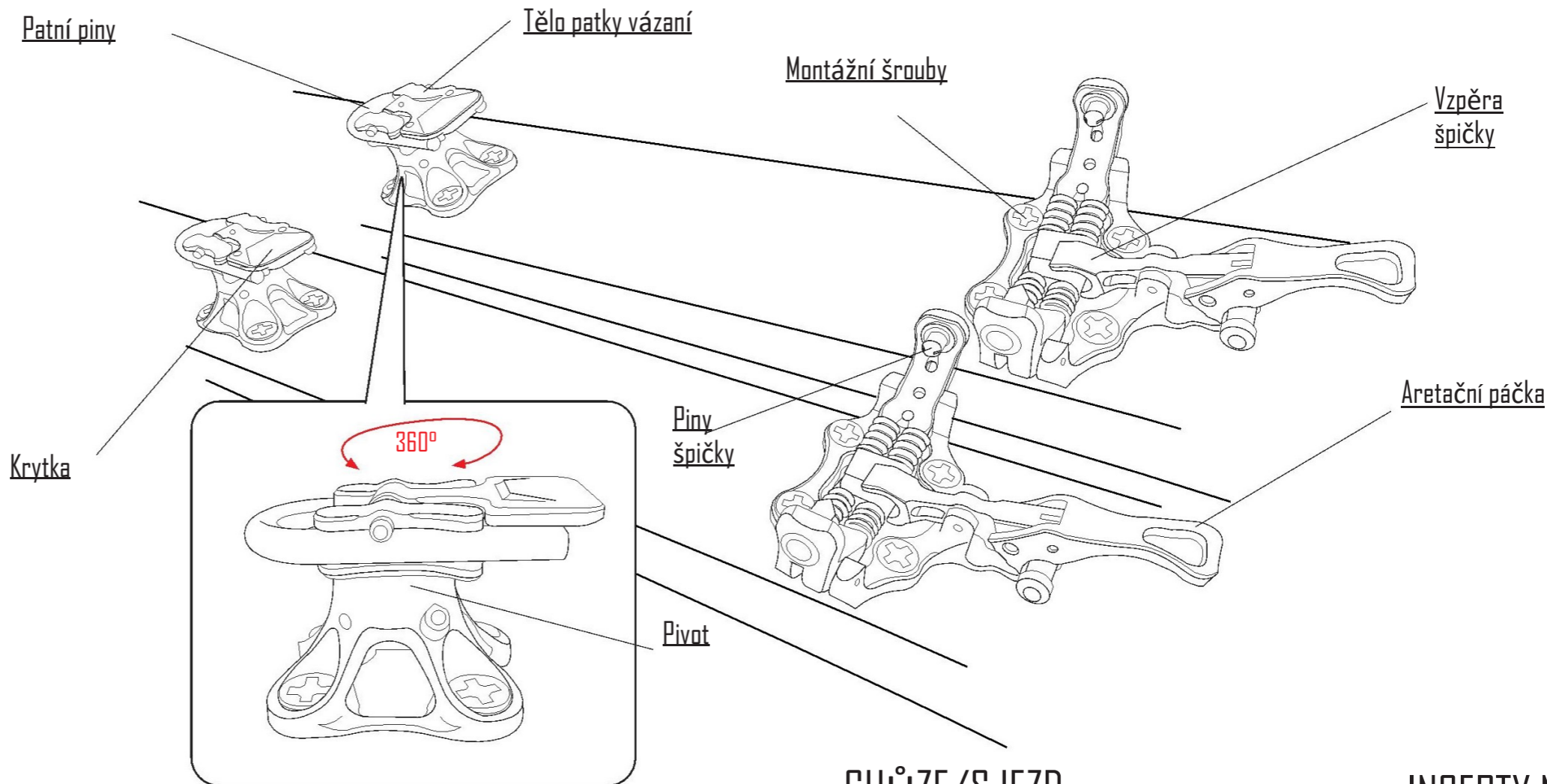
R034-B

PLUM

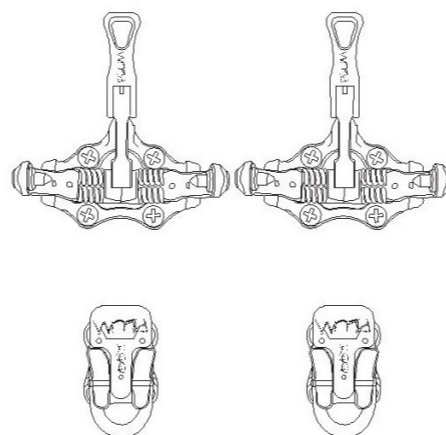
Vám děkuje

PLUM vám děkuje, že jste si vybrali vázání R99. Toto lehké a pevné vázání Vám nabízí přesnost, spolehlivost a potěšení z alpského i turistického lyžování. Pro optimální výkon si před prvním použitím důkladně prostudujte tento manuál. Při používání vázání R99 je velmi důležité dodržovat níže uvedené pokyny.

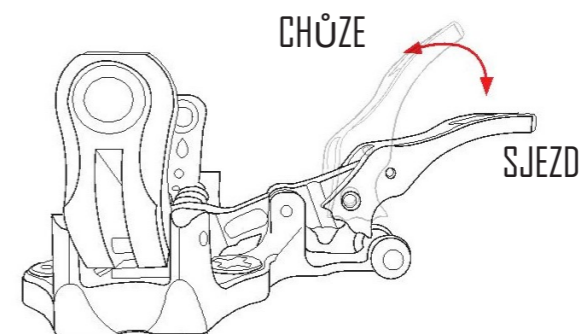
Dovozce do ČR : HUDYsport a.s., Bynovec 138, 40502 Děčín, www.hudy.cz



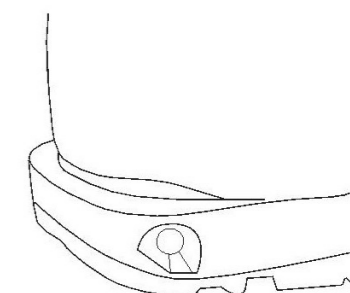
TĚLO



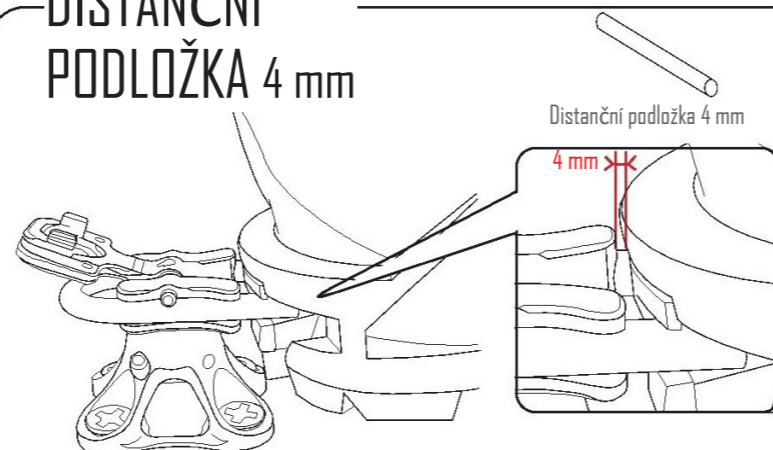
CHŮZE/SJEZD



INSERTY NA BOTĚ



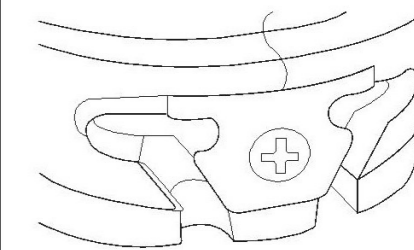
DISTANČNÍ PODLOŽKA 4 mm



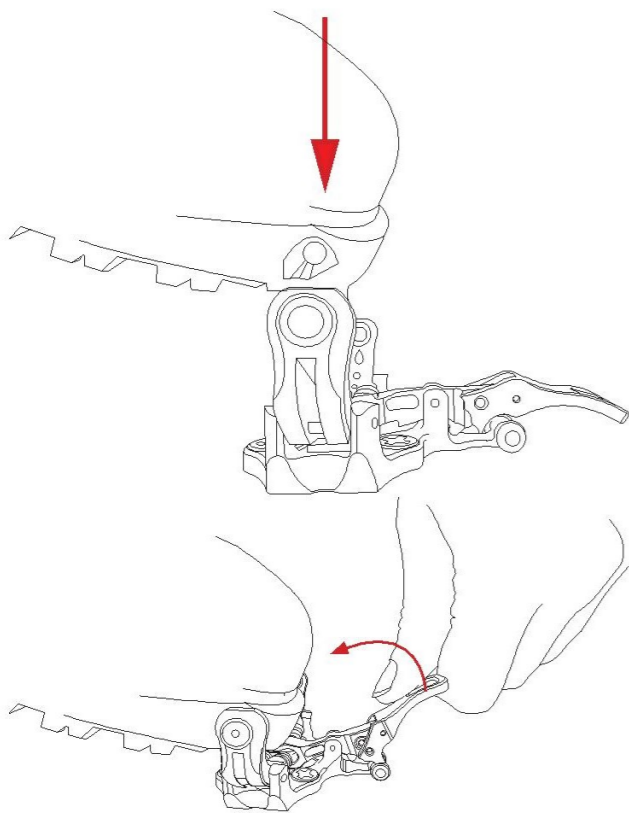
NASTAVENÍ VYPÍNAČÍ SÍLY



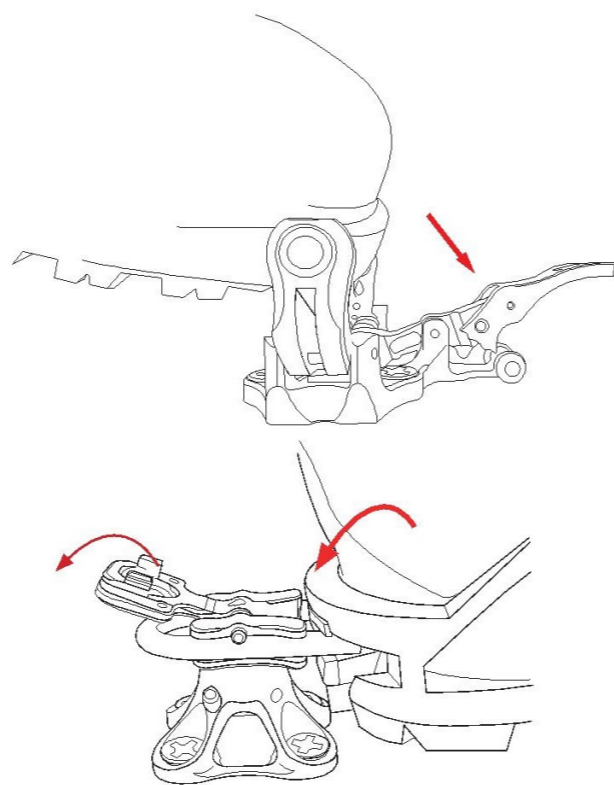
U modelu PLUM R99 existují dvě montážní polohy (v závislosti na hmotnost lyžaře), které odpovídají dvěma bočním hodnotám uvolnění 6 (DIN 6) a 8 (DIN8). Před namontováním na lyže nastavte požadovanou hodnotu.



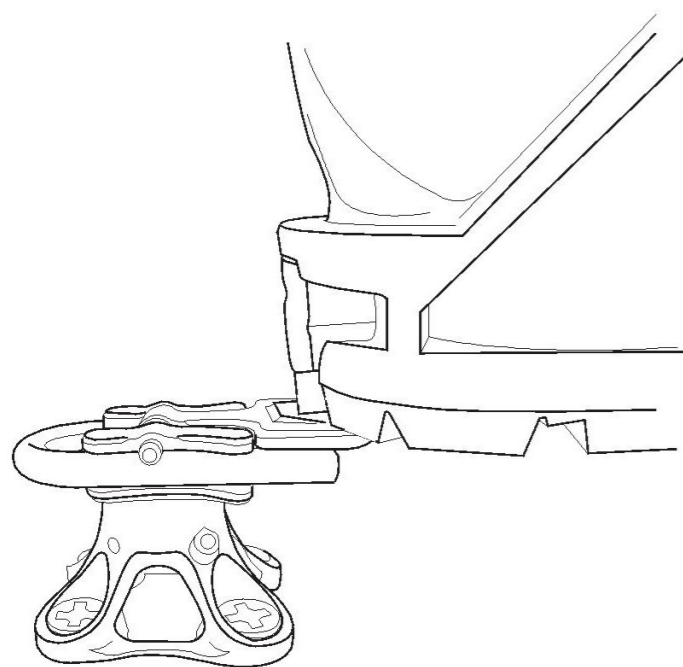
VÝSTUP/CHŮZE



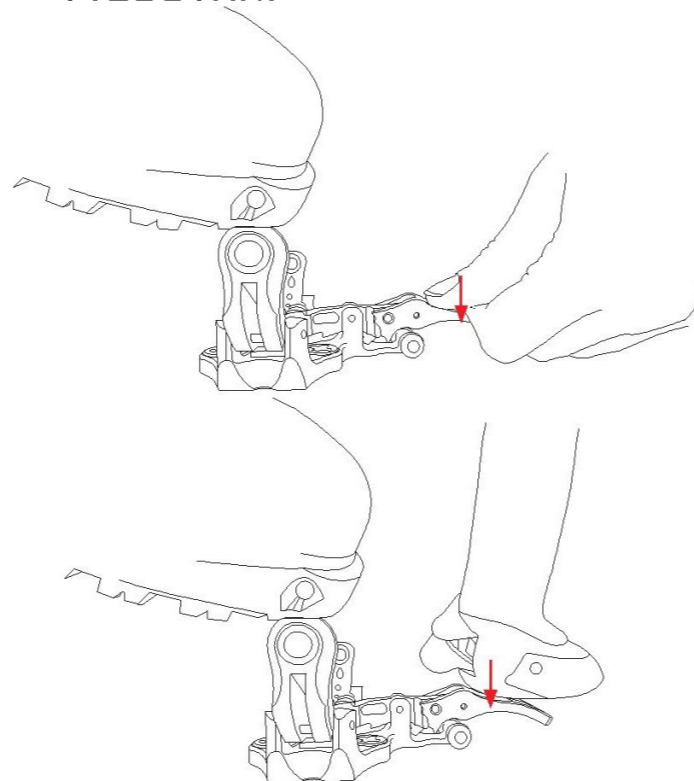
SESTUP/SJEZD



PODPATĚNKA



VYZOUVÁNÍ



POUŽITÍ

Před použitím v horách se s vybavením seznámte. Zpracovávejte různé konfigurace v režimu výstupu / sjezdu. Ujistěte se, že je vybavení správně sestaveno a šrouby jsou utažené.

Toto vázání používejte, pouze pokud jste pochopili všechny principy fungování. Jinak se před použitím obraťte na odborníka nebo přímo na výrobce. Nesprávné použití může mít za následek předčasné opotřebení výrobku, ale také nehody a / nebo zranění.

ZÁRUKA

Na vázání PLUM 99 se vztahuje OMEZENÁ ZÁRUKA na jakékoli vady materiálů a výrobní vady, a to po dobu dvou let od data nákupu s platným dokladem o koupi. Vázání je jedinou částí, na kterou poskytujeme záruku, lyže, boty, montáž nebo jiné jsou ze záruky vyloučeny. Tato záruka se nevztahuje na škody způsobené nesprávnou montáží, nesprávným použitím, zneužitím nebo zanedbáním (např. nechráněná přeprava / skladování, nedodržení uživatelského manuálu). Omezená záruka se nevztahuje ani na běžné opotřebení, nehodu, modifikaci produktu nebo na jakoukoli změnu vzhledu / barvy. Společnost PLUM nenese odpovědnost ani za náhodné nebo následné škody. Rada zemí nebo států nesouhlasí s omezením záruky ani odpovědnosti, a proto některá z výše uvedených omezení nemusí v některých případech platit. V případě jakýchkoli dotazů přineste produkt a doklad o nákupu nejbližšímu specializovanému prodejci.

BEZPEČNOSTNÍ POKYNY

Lýžování, skialpinismus, ski touring a další zimní sporty jsou nebezpečné činnosti, které představují riziko zranění.

Lyže a lyžování mimo sjezdovku zahrnují nevyhnutelná nebezpečí pro každého lyžaře. Vaše vázání PLUM tvoří součásti setu: lyže, vázání a boty. Není možné plánovat pro každou situaci, zda se vázání vypne nebo ne. Vázání nevypíná vždy a za všech okolností, toto může způsobit vážná zranění s nepředvídatelnými následky. Při lyžování nelze poskytnout žádnou záruku bezpečnosti lyžaře při nehodě. Skutečností zůstává, že vázání s vypínacím systémem značně snižují riziko zranění v oblasti nohou a chodidel, ale úplně jej nedokáže eliminovat. Zároveň nesnižuje riziko zranění dalších částí těla.

Při všech horských túrách zajistěte maximálně bezpečné podmínky a ověřte následující:

- Vyberte si výlet podle svých schopností, vždy lyžujte kontrolovaným způsobem podle svých schopností a fyzické kondice. Nikdy nepřeceňujte své schopnosti.
- Před odjezdem vždy zkontrolujte počasí a sněhové podmínky.
- Vždy sledujte informace a značení v zóně, ve které se pohybuje.
- Nechoďte na túry ani nelyžujte, pokud se cítíte unavení nebo ve špatné fyzické kondici.
- Nechoďte na túry ani nelyžujte, pokud užíváte léky nebo jste pod vlivem alkoholu nebo jiných návykových látek.
- Vždy používejte pojistovací poutka dodávaná s vázáním tak, že je připevníte kolem každé nohy. Tato poutka mají zadržet lyže v případě uvolnění vázání a nenechat lyže volně sklouznout, aby se neztratily nebo se nestaly nekontrolovatelným nebezpečím pro kohokoli jiného.
- Lyže a vázání vždy chráňte při cestování (například ve vaku na lyže), abyste je chránili před prachem, pískem, posypováním solí nebo jinými abrazivními látkami.
- Před lyžováním / turistikou vždy zkontrolujte své vázání a vybavení. Ujistěte se, že se v mechanismu nenachází žádný cizí materiál (špína, štěrky...), a to jak na špičce, tak na patkách. Uvedený cizí materiál může ovlivnit vypínací mechanismus vázání, pokud je na špičce nebo patce. Pokud máte pochybnosti o spolehlivosti Vašeho vybavení, nechte si je zkontrolovat u specializovaného prodejce.
- Nikdy neprovádějte žádné úpravy vázání sami. Jakékoli nevhodné použití nebo úpravy mohou narušit vypínací kapacitu vázání.
- Vázání R99 by mělo být namontováno přímo na lyže. Mezi lyžemi a vázáním nesmí být žádný další díl, vyjma desky vyvinuté a vyrobené pro tento účel společností PLUM (široká základna...).
- Nechte si svůj set bot/lyže/vázání zkontrolovat v autorizovaném servisu alespoň jednou ročně, nejlépe na začátku sezóny (obecné fungování a vypínací hodnoty).

Důležité upozornění: toto vázání nespĺňuje požadavky normy ISO 13992. Udané hodnoty jsou pouze orientační.

Určeno pro zkušené lyžaře, kteří vzali na vědomí zde uvedené informace a varování. PLUM zaručuje, že vázání R99 je kompatibilní pouze s botami vybavenými normovanými inserty Scarpa/Dynafit.

VAROVÁNÍ: Vypínací hodnoty mohou být velmi ovlivněny mírou opotřebování insertů a / nebo podrážek bot. Nechte si upravit set lyží / bot / vázání u specializovaného prodejce. Vázání R99 je určeno k montáži pouze na lyže. Není přizpůsobeno k montáži na cokoli jiného, jako jsou snowboardy, monosky atd. (Kromě autorizovaného příslušenství PLUM).

ÚDRŽBA

Udržujte své vybavení v čistotě (setřete sůl, prach a špínu...). Dopláchněte vodou a bezprostředně před uskladněním otřete do sucha. Před dalším použitím zkontrolujte upevnění špičky a seřizovací šrouby paty. V případě potřeby naneste na vázání silikonovou vazelinu nebo PTFE. Důrazně doporučujeme vazelinu PLUM, která byla vyrobena speciálně pro odolnost proti opakovanému tření kovových dílů a extrémně nízkým teplotám. Vaše vázání musí být uloženo na suchém a větraném místě.

VAROVÁNÍ

Sjezdové lyžování, ski touring, ski alpinismus a další zimní sporty jsou nebezpečné činnosti, které s sebou nesou rizika zranění. Lyžování na svazích lyžařského střediska nebo mimo sjezdovku zahrnuje nevyhnutelná nebezpečí pro každého lyžaře. Vaše vázání bylo navrženo tak, aby se v případě pádu uvolňovalo do stran i dopředu. Tlak, který je nutný vyvinout k aktivaci vypínacího systému, však nelze upravit. V důsledku toho toto vázání nespĺňuje aktuální bezpečnostní normy DIN / ISO.

Vázání PLUM RACE 99 je určeno zejména pro zkušené lyžaře, kteří přijali výše uvedené informace.

www.fixation-plum.com

PLUM

100% made in chez nous

R99

Užívateľský manuál

RD34-B

PLUM

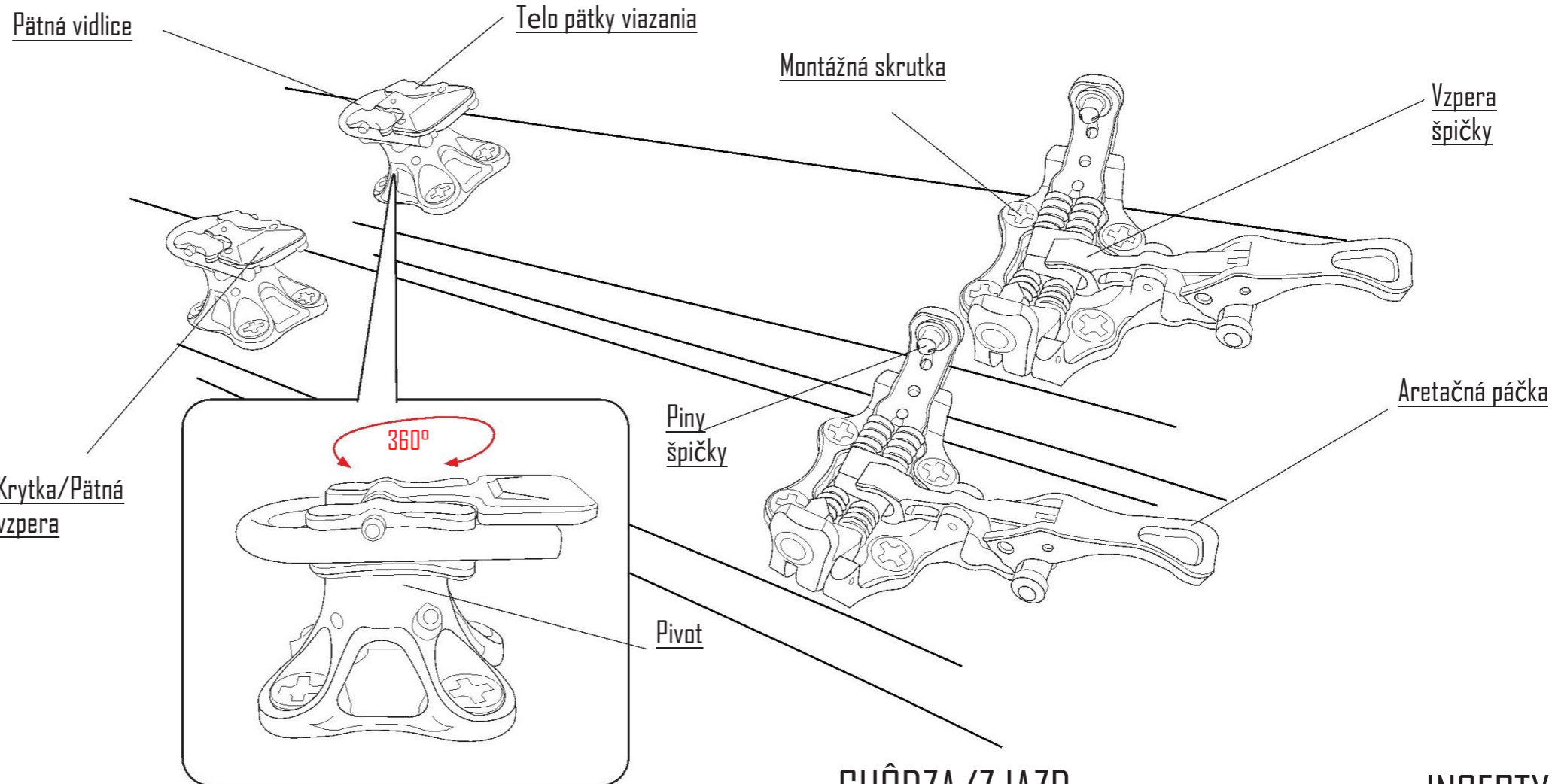
Vám ďakuje

PLUM vám ďakuje, že ste si vybrali viazanie R99. Toto ľahké a pevné viazanie vám ponúka presnosť, spoľahlivosť a potešenie z alpského aj turistického lyžovania.

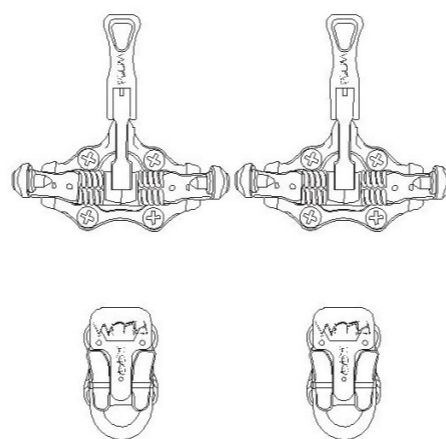
Pre optimálny výkon si pred prvým použitím dôkladne preštudujte tento manuál.

Pri používaní viazania R99 je veľmi dôležité dodržiavať nižšie uvedené pokyny.

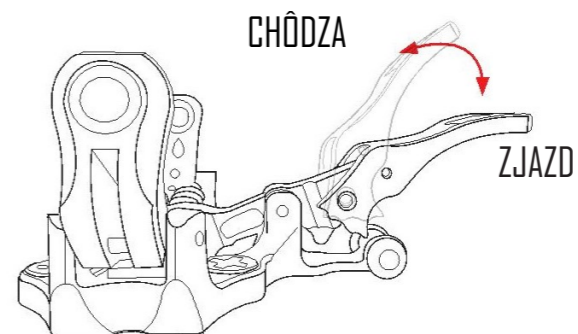
Dovozca pre SK: HUDYsport a.s., Bynovec 138, 40502 Děčín, Česká republika, www.hudy.cz.



TELO



CHÔDZA/ZJAZD

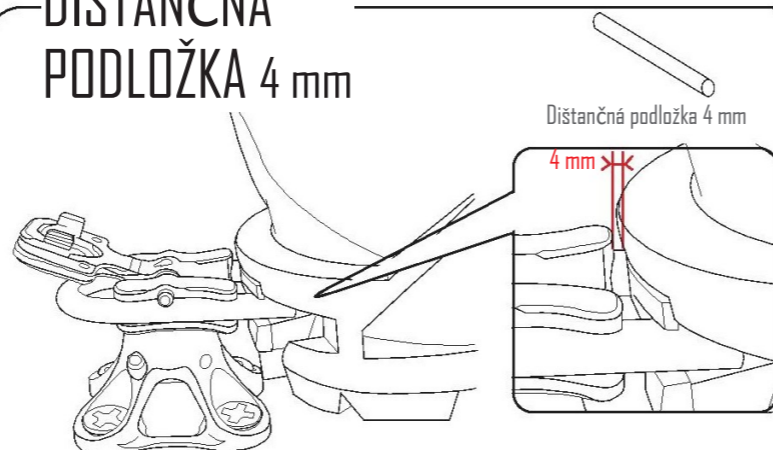


INSERTY NA TOPÁNKE



Inserty na špičke
topánky

DIŠTANČNÁ PODLOŽKA 4 mm

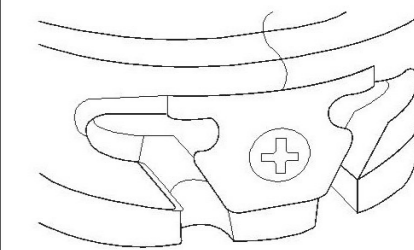


NASTAVENIE VYPÍNACIE SILY



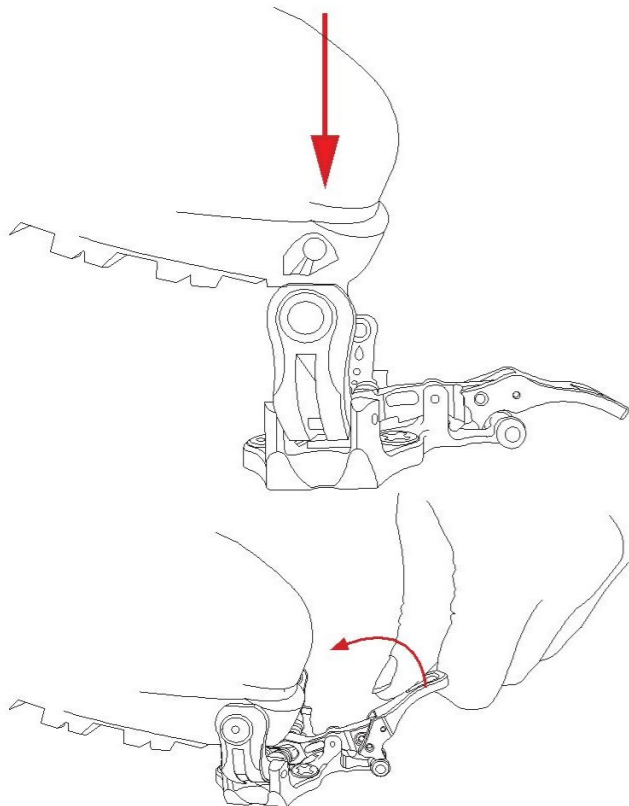
DIN 6 alebo DIN 8

Pri modeli PLUM R99 existujú dve montážne polohy (v závislosti na hmotnosť lyžiara), ktoré zodpovedajú dvom bočným hodnotám uvoľnenia 6 (DIN 6) a 8 (DIN 8). Pred namontovaním na lyže nastavte požadovanú hodnotu.

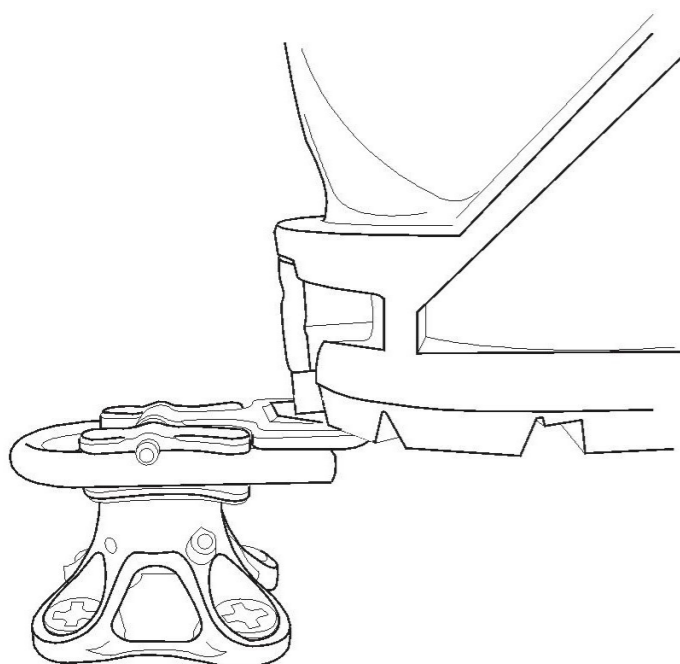


Inserty na päte
topánky

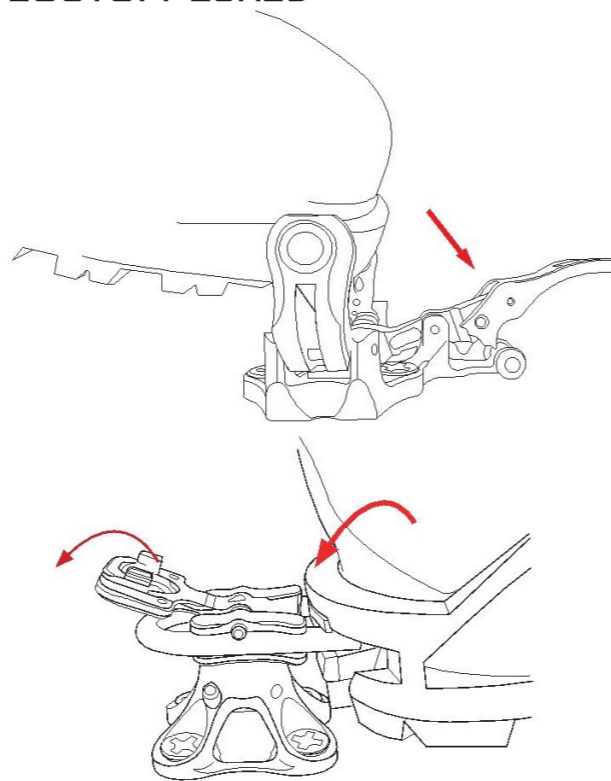
VÝSTUP / CHÔDZA



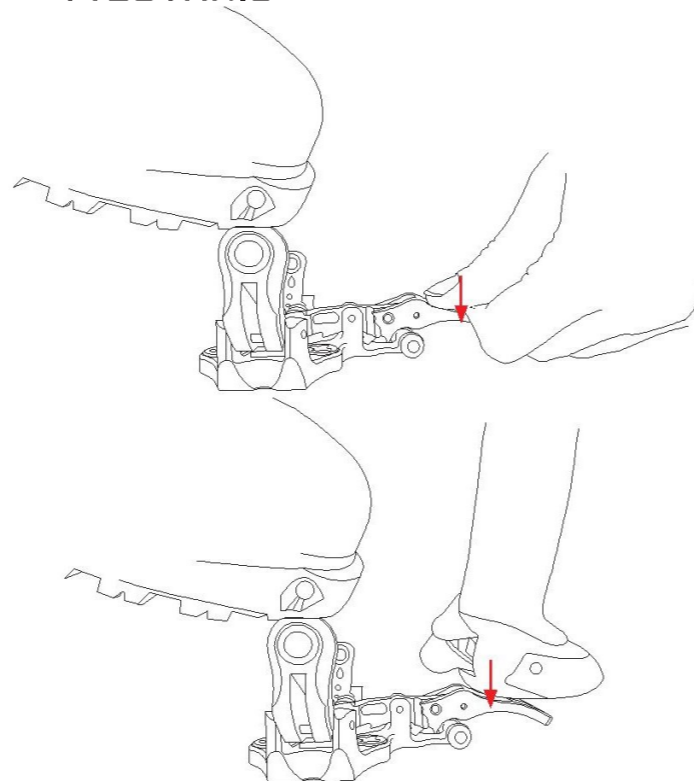
PÄTNÁ VZPERA



ZOSTUP/ZJAZD



VYZÚVANIE



POUŽITIE

Pred použitím v horách sa s vybavením zoznámte. Spracovávajte rôzne konfigurácie v režime výstupu / zjazde. Uistite sa, že je vybavenie správne zostavené a skrutky sú utiahnuté.

Toto viazanie používajte, len ak ste pochopili všetky princípy fungovania. Inak sa pred použitím obráťte na odborníka alebo priamo na výrobcu. Nesprávne použitie môže mať za následok predčasné opotrebovanie výrobku, ale aj nehody a / alebo zranenia.

ZÁRUKA

Na viazanie PLUM 99 sa vzťahuje OBMEDZENÁ ZÁRUKA na akékoľvek chyby materiálov a výrobné chyby, a to po dobu dvoch rokov od dátumu nákupu s platným dokladom o kúpe. Viazanie je jedinou časťou, na ktorú poskytujeme záruku. Lyže, topánky, montáž alebo iné sú zo záruky vylúčené.

Táto záruka sa nevzťahuje na škody spôsobené nesprávnou montážou, nesprávnym použitím, zneužitím alebo zanedbaním (napr. Nechránená preprava / skladovanie, nedodržanie užívateľského manuálu).

Obmedzená záruka sa nevzťahuje ani na bežné opotrebenie, nehodu, modifikáciu produktu alebo na akúkoľvek zmenu vzhľadu / farby. Spoločnosť PLUM nenesie zodpovednosť ani za náhodné alebo následné škody. Mnohé krajiny alebo štáty nesúhlasí s obmedzením záruky, ani so zodpovednosťou, a preto niektorá z vyššie uvedených obmedzení nemusia v niektorých prípadoch platiť.

V prípade akýchkoľvek otázok prineste produkt a doklad o nákupe najbližšiemu špecializovanému predajcovi.

BEZPEČNOSTNÉ POKYNY

Lyžovanie, skialpinizmus, ski touring a ďalšie zimné športy sú nebezpečné činnosti, ktoré predstavujú riziko zranenia.

Lyže a lyžovanie mimo zjazdovku zahŕňajú nevyhnutné nebezpečenstvo pre každého lyžiara. Vaše viazanie PLUM je súčasťou setu: lyže, viazanie a topánky. Nie je možné plánovať pre každú situáciu, či sa viazanie vypne alebo nie. Viazanie nevypína vždy a za všetkých okolností, toto môže spôsobiť vážne zranenia s nepredvídateľnými následkami. Pri lyžovaní nemožno poskytnúť žiadnu záruku bezpečnosti lyžiarov pri nehode. Skutočnosťou zostáva, že viazanie s vypínacím systémom značne znižujú riziko zranenia v oblasti nôh a chodidiel, ale úplne ho nedokáže eliminovať. Zároveň nezníži riziko zranenia ďalších častí tela.

Pri všetkých horských túrach zaistíte maximálne bezpečné podmienky a overte nasledujúce:

- Vyberte si výlet podľa svojich schopností, vždy lyžujte kontrolovaným spôsobom podľa svojich schopností a fyzickej kondície. Nikdy nepreceňujte svoje schopnosti.
 - Pred odchodom vždy skontrolujte počasie a snehové podmienky.
 - Vždy sledujte informácie a značenie v zóne, v ktorej sa pohybujete.
 - Nechoďte na túry ani nelyžujte, ak sa cítite unavení alebo v zlej fyzickej kondícii.
 - Nechoďte na túry ani nelyžujte, ak užívate lieky alebo ste pod vplyvom alkoholu alebo iných návykových látok.
 - Vždy používajte bezpečnostné pútká dodávané s viazaním tak, že je pripevníte okolo každej nohy. Tieto pásky majú zadržať lyže v prípade uvoľnenia viazania a nechať lyže voľne sklízať, aby sa nestratili alebo sa nestali nekontrolovateľným nebezpečenstvom pre kohokoľvek iného.
 - Lyže a viazanie vždy prevádzajte v obale (napríklad vo vaku na lyže), aby ste ich chránili pred prachom, pieskom, posypovú soľou alebo inými abrazívnymi látkami.
 - Pred lyžovaním / turistikou vždy skontrolujte svoje viazanie a vybavenie. Uistite sa, že sa v mechanizme nenachádza žiadny cudzí materiál (špina, štrk ...), a to ako na špičke, tak na pätkách. Vyššie uvedené cudzí materiál môže ovplyvniť vypínací mechanizmus viazania, pokiaľ je na špičke alebo päte. Ak máte pochybnosti o spoľahlivosti Vášho vybavenia, nechajte si ich skontrolovať u špecializovaného predajcu.
 - Nikdy nerobte žiadne úpravy viazania sami. Akékoľvek nevhodné použitie alebo úpravy môžu narušiť vypínaciu kapacitu viazania.
 - Viazanie R99 by malo byť namontované priamo na lyže. Medzi lyžami a viazaním nesmie byť žiadny ďalší diel, okrem dosky vyvinutej a vyrobené pre tento účel spoločnosťou PLUM (široká základňa ...).
 - Nechajte si svoj set: lyžiarky / lyže / viazanie skontrolovať v autorizovanom servise aspoň raz ročne, najlepšie na začiatku sezóny (všeobecné fungovanie a vypínacie hodnoty).
- Dôležité upozornenie: toto viazanie nespĺňa požiadavky normy ISO 13992. Uvedené hodnoty sú orientačné.
- Určené pre skúsených lyžiarov, ktorí vzali na vedomie tu uvedené informácie a varovania. PLUM zaručuje, že viazanie R99 je kompatibilné iba s topánkami vybavenými normovanými inserty Scarpa / Dynafit.

VAROVANIE: Vypínacie hodnoty môžu byť veľmi ovplyvnené mierou opotrebovania insertov a / alebo podrážok topánok. Nechajte si upraviť set lyží / topánok / viazanie u špecializovaného predajcu. Viazanie R99 je určené na montáž len na lyže. Nie je prispôbené na montáž na čokoľvek iné, ako sú snowboardy, monoski atď. (Okrem autorizovaného príslušenstva PLUM).

ÚDRŽBA

Udržujte svoje vybavenie v čistote (zotrite soľ, prach a špinu ...). Opláchnite vodou a bezprostredne pred uskladnením utrite do sucha. Pred ďalším použitím skontrolujte upevnenie špičky a nastavovacie skrutky päty. V prípade potreby naneste na viazanie silikónovú vazelinu alebo PTFE. Dôrazne odporúčame vazelinu PLUM, ktorá bola vyrobená špeciálne pre odolnosť proti opakovanému treniu kovových dielov a extrémne nízkym teplotám. Vaša viazanie musí byť uložené na suchom a vetranom mieste.

VAROVANIE

Zjazdové lyžovanie, ski touring, skialpinizmus a ďalšie zimné športy sú nebezpečné aktivity, ktoré so sebou nesú riziká zranenia. Lyžovanie na svahoch lyžiarskeho strediska alebo mimo zjazdovku zahŕňa nevyhnutné nebezpečenstvo pre každého lyžiara. Vaše viazanie bolo navrhnuté tak, aby sa v prípade pádu uvoľňovalo do strán i dopredu. Tlak, ktorý je nutný vyvinúť k aktivácii vypínacieho systému, však nemožno upraviť. V dôsledku toho toto viazanie nespĺňa aktuálne bezpečnostné normy DIN / ISO. Viazanie PLUM RACE 99 je určené najmä pre skúsených lyžiarov, ktorí prijali vyššie uvedené informácie.

www.fixation-plum.com