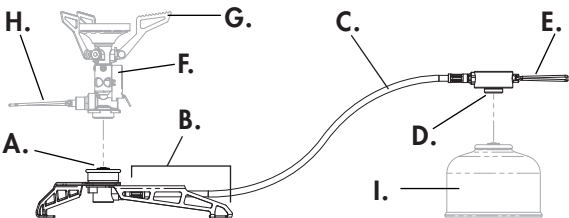


# INSTRUCTION MANUAL

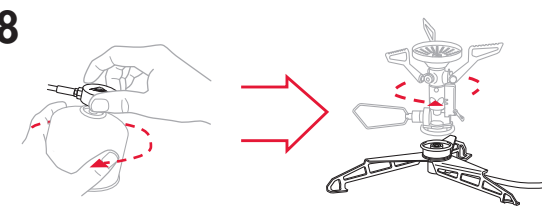
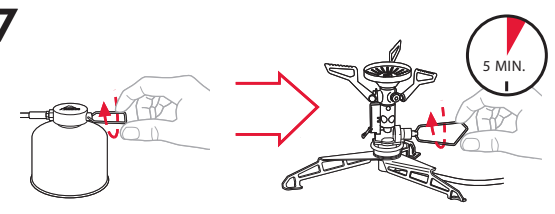
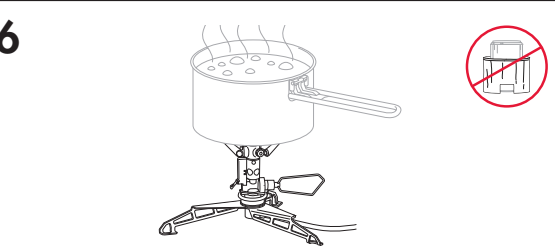
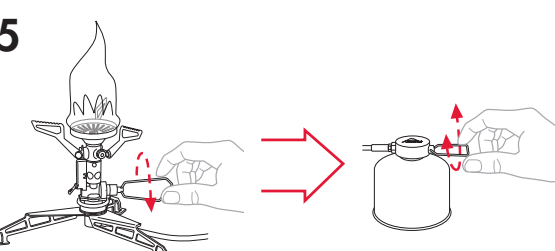
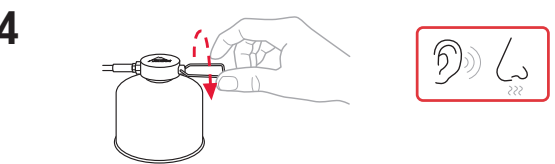
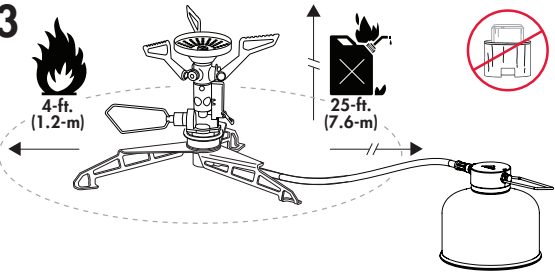
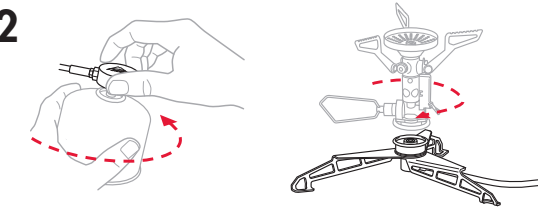
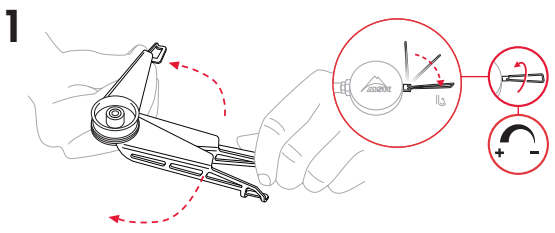


## LOWDOWN™ REMOTE STOVE ADAPTER

Retain these instructions for future reference.



Stove and fuel canister not included



Cascade Designs, Inc.

4000 First Avenue South,  
Seattle, WA 98134 USA

Cascade Designs, Inc., USA - 1-800-531-9531 or 206-505-9500  
Cascade Designs, Ltd., Ireland - (+353) 21-4621400  
www.msrgear.com | support.cascadedesigns.com

### NEBEZPEČÍ



**URČENO POUZE PRO POUŽITÍ V PŘÍRODĚ**  
**NEBEZPEČÍ VÝSKYTU OXIDU UHELNATÉHO**

Při použití kompatibilních vařičů vzniká oxid uhelnatý, který je jedovatý a bez zápachu. Budete-li vařiče používat v uzavřeném prostoru, můžete být usmrceni. Nikdy nepoužívejte tento adapter v uzavřeném prostoru, např. v obytném přívěsu, stanu, automobilu nebo doma v místnosti.

### NEBEZPEČÍ VZNIKU POŽÁRU NEBO VÝBUCHU

Jestliže cítíte zápach plynu: 1. Nepokoušejte se spotřebič zapalovat. 2. Ujistěte se, že je vařič i adapter vypnut. 3. Uhasťte nebo zhasněte jakýkoli plamen v blízkosti vařiče. 4. Odpojte plynovou kartuši. 5. Okamžitě opusťte prostor. 6. Počkejte 5 minut, aby se plyn mohl rozptýlit. 7. Pokud již v prostoru, u vařiče a u kartuše není cítit plyn, postupujte podle pokynů k připojení vařiče k plynové kartuši. 8. Pokud znovu ucítíte plyn, postupujte podle kroků 1 až 6 a nechejte vařič opravit. Nedodržení těchto pokynů by mohlo vyvolat požár nebo výbuch, který by mohl způsobit poškození majetku, vážné poranění nebo smrt.

### PRO VAŠI BEZPEČNOST

Neskladujte nebo nepoužívejte benzín ani jiné kapaliny, při jejichž použití vznikají vznětlivé výpary, v blízkosti tohoto či jakéhokoli jiného spotřebiče.

**VAROVÁNÍ:** Nesprávná instalace, používání, úpravy, změny, opravy nebo údržba mohou mít za následek úraz nebo poškození majetku. Přečtěte si tento návod. Potřebujete-li pomoc nebo další informace, obraťte se na společnost Cascade Designs.

Tento adapter je určen k použití pouze s plynovými vařiči vyrobenými společností MSR a plynovými kartušemi, které mají typ spojení odpovídající normě EN 417. (Výjimkou je výrobek Superfly).

S používáním tohoto prodlužovacího adaptéru pro vařiče (dále je uváděn pouze jako „adapter“) a paliva jsou spojena vážná nebezpečí. Náhodný požár, výbuch a nesprávné použití mohou způsobit smrt, vážné popálení a poškození majetku. Zodpovídáte za vlastní bezpečnost a bezpečnost osob ve své skupině. Postupujte prosím opatrně a s rozvahou, a pečlivě si přečtěte tyto pokyny. Seznamte se podrobně s adaptérem ještě předtím, než jej připojíte k plynové kartuši. Ponechte si tento návod pro budoucí potřebu.

### NEBEZPEČÍ

- Jedněte v souladu se všemi pokyny týkajícími se vašeho vařiče a důkladně se seznamte s jeho používáním předtím, než jej použijete s prodlužovacím adaptérem.
- Před připojením plynové kartuše k základně adaptéru zkontrolujte, zda jsou instalována těsnění mezi adaptérem a kartuší a zda jsou v dobrém stavu. Pokud má adapter poškozena nebo opotřebovaná těsnění, nepoužívejte je.
- Výměnu plynových kartuší je nutno provádět v dobře větraném otevřeném prostoru. Před připojením kartuše k ventilu adaptéru umístěte vařič stranou od jakýchkoli zdrojů možného vznícení, jako jsou např. otevřené plameny, zapalovací plameníky plynových spotřebičů a elektrické krby, a stranou od jiných lidí.
- Dávejte pozor, zda neslyšíte nebo necítíte unikající plyn. Unikající plyn je velmi nebezpečný. Sám o sobě je neviditelný a bez zápachu, a jeho silné aromatické přísady mohou během času ztratit účinnost. Uniklý plyn tedy nelze vždy zjistit čichem. Nepoužívejte tento adapter, jestliže z něj uniká plyn, je poškozený nebo netušíte správně.
- Zkontrolujte, zda je adapter pevně a těsně připojen ke kartuši. Jestliže vidíte nebo zjistíte hmatem, že toto připojení není pevné, nebo pokud slyšíte nebo cítíte unikající plyn a nemůžete unik plyn zastavit, adapter nebo kartuši nepoužívejte. K vyhledání místa úniku plynu a jeho zastavení přeneste adapter a kartuši do dobře větraného prostoru, kde není žádný možný zdroj vznícení. Používání adaptéru, z něhož uniká palivo, může způsobit požár, popálení, vážný úraz nebo smrt.
- Místo úniku plynu hledejte s použitím mýdlového roztoku. Nepokoušejte se hledat místa úniku plynu pomocí plamene.
- Adapter a palivovou kartuši uchovávejte stranou od ostatních zdrojů tepla. Nikdy nepoužívejte jakýkoli druh závěti. Pokud vystavíte palivovou kartuši vysoké teplotě, kartuše exploduje nebo dojde k úniku plynu, a můžete být usmrceni nebo utrpět vážné popálení.
- Nikdy nerozebírejte adapter jiným způsobem, než jaký je popsán v těchto pokynech. ADAPTER NIAK NEUPRAVUJTE. Rozebírání nebo úpravy adaptéru, provádění jakýmkoli způsobem, který neodpovídá těmto pokynům, zruší jeho záruku a mohou způsobit nebezpečnou situaci, při níž může dojít k požáru, popálení, vážnému úrazu nebo smrti. Adapter neobsahuje žádné součásti, jejichž servis by mohli provádět uživatel.
- Nepoužívejte adapter s chybějícími nebo poškozenými součástmi nebo s náhradními díly, které nejsou konkrétně určeny pro váš adapter. Použití adaptéru s chybějícími nebo poškozenými součástmi nebo s náhradními díly, které nejsou konkrétně určeny pro váš adapter, může způsobit nebezpečnou situaci, při níž může dojít k požáru, popálení, vážnému úrazu nebo smrti.
- Zabraňte překrucování pružné hadice.
- Adapter se nesmí používat ani skladovat při teplotě nižší než -20 °C.

**NEBEZPEČÍ** Nepoužívejte tento adapter: (1) dříve, než si přečtete tento návod k obsluze a plně mu porozumíte, (2) nestě- li připravíte nebo schopní po celou dobu dohlížet na zapálení a/nebo horký vařič, (3) jestliže zpozorujete unikající palivo, nebo (4) jestliže zjistíte jakýkoli stav adaptéru, systému vařiče nebo okolního prostředí, v jehož důsledku by mohli být provoz zařízení s otevřeným ohněm nebezpečný. Nedodržení těchto pokynů může způsobit nebezpečnou situaci a následný požár, popálení, vážný úraz nebo smrt.

### POKYNY K POUŽÍVÁNÍ PRODLUŽOVACÍHO ADAPTERU LOWDOWN™

#### SOUČÁSTI VAŘIČE

- |                                     |                                  |                                      |
|-------------------------------------|----------------------------------|--------------------------------------|
| A. Základna adaptéru                | D. Ventil adaptéru               | H. Regulator plamene vařiče          |
| B. Nožky adaptéru                   | E. Regulator plamene na adaptéru | I. Palivová kartuše (není přiložena) |
| C. Přívodní trubice paliva adaptéru | F. Vařič (není přiložen)         |                                      |
|                                     | G. Podpěry pro nádobu            |                                      |

**1. PŘÍPRAVA ADAPTERU A VAŘIČE** 1. **Adapter:** Odklopte nožky adaptéru. Odklopte regulator plamene na adaptéru a otáčením jej zavřete. 2. **Vařič:** Pokud je to zapotřebí, odklopte podpěry pro nádobu. Odklopte regulator plamene vařiče a zavřete jej.

**2. PŘIPOJENÍ VAŘIČE A KARTUŠE K ADAPTERU**  
1. **Zašroubujte kartuši do ventilu adaptéru (nedržte ji přitom v obrácené poloze).** Utáhněte spoj rukou tak, abyste dosáhli pevného spojení součástí. 2. **Našroubujte vařič rukou na základnu adaptéru tak, abyste dosáhli pevného spojení součástí.**

**VÝSTRAHA** Nikdy neutahujte spoj mezi kartuší a adaptérem příliš silně. Nadměrné utažení spoje může poškodit adapter nebo kartuši a způsobit únik paliva. Unikající palivo může způsobit požár, popálení, vážný úraz nebo smrt. Kartuše musí být vyrobena a označena v souladu s požadavky normy EN 417.

Při poklesu teploty pod bod mrazu používejte adapter a vařič s maximální opatrností. Při teplotách pod bodem mrazu mohou těsnící O-kroužky ztuhnout a způsobit únik paliva. Před zapálením vařiče i po něm vždy zkontrolujte, zda nedochází k úniku paliva. Používání vařiče, z něhož uniká palivo, může způsobit požár, popálení, vážný úraz nebo smrt.

Vařič i palivo chraňte před dětmi – společnost Cascade Designs, Inc. doporučuje udržovat děti v bezpečné vzdálenosti nejméně 3 metry. Zapálený nebo horký vařič nikdy nenechávejte bez dozoru. Vařič bez dozoru může způsobit požár nebo situaci, v níž může dojít k popálení, poranění nebo usmrcení dětí, zvířat nebo neopatrných osob.

**3. PŘÍPRAVA MÍSTA K VAŘENÍ** 1. **Z místa, kde budete vařit, odstraňte hořlavé materiály a vznětlivé kapaliny nebo výpary.** 2. **Položte adapter a kartuši na pevný, stabilní a rovný povrch.**  
Poznámka: Nepoužívejte spolu s tímto systémem žádné závěti.

**VÝSTRAHA** Při zapalování a používání vařiče je nutno dodržet bezpečnou vzdálenost od hořlavých materiálů v prostoru nad vařičem a po jeho stranách (minimálně 1,2 metru). Při zapalování a používání vařiče je nutno dodržet bezpečnou vzdálenost od vznětlivých kapalin a výparů v prostoru nad vařičem a po jeho stranách (minimálně 7,6 metru). Vařiče mohou způsobit vznícení hořlavých materiálů, vznětlivých kapalin a výparů a způsobit situaci, v níž může dojít k požáru, popálení, vážnému úrazu nebo smrti.

Nikdy se nepokoušejte zapálit vařič, pokud by ventily regulatorů plamene ponechány otevřené. Pokud by ventily regulatorů plamene otevřené, okamžitě je zavřete a před zapálením vařiče pečlivě vyvětrejte okolní prostor. Jestliže opomenete vyvětrat okolní prostor, může dojít k explozi a následnému požáru, popálení, vážnému úrazu nebo smrti.

**4. KONTROLA MOŽNÉHO ÚNIKU PALIVA** 1. **Ponechte regulator plamene vařiče zavřený, zcela otevřete regulator plamene na adaptéru a sledujte, zda neslyšíte nebo necítíte unikající plyn.** 2. **Jestliže slyšíte nebo cítíte plyn, zavřete regulator plamene na adaptéru a utáhněte spoje mezi kartuší a vařičem.** Opakujte kroky kontroly úniku paliva. Jestliže stále slyšíte nebo cítíte unikající plyn, systém dále nepoužívejte.

**5. ZAPÁLENÍ VAŘIČE** 1. **Zapalte vařič podle pokynů v návodu k jeho obsluze a pak zcela otevřete regulator plamene vařiče.** 2. **Otáčením regulatoru plamene na adaptéru nastavte žádanou intenzitu plamene.**  
Poznámka: V době činnosti vařiče nikdy neobracejte kartuši dnem vzhůru.

**VÝSTRAHA** Při zapalování vařiče nebo během vaření se nikdy nenaklánějte hlavou ani tělem nad vařič. Naklánění hlavy nebo těla nad vařič je nebezpečné a může způsobit požár, popálení, vážný úraz nebo smrt.

**6. POUŽITÍ SYSTÉMU K VAŘENÍ** 1. **Do nádoby vložte jídlo nebo nalijte tekutinu.** 2. **Umístěte nádobu na střed vařiče.** Nepokládejte na zapálený vařič prázdnou nádobu a nepoužívejte s tímto systémem závěti. 3. **Otočením regulatoru plamene na adaptéru nastavte požadovaný žár.**

**VÝSTRAHA** Nikdy nepřemísťujete zapálený či horký vařič nebo adapter. Před přemístěním vařiče jej vždy zhasněte a nechte jej alespoň 5 minut vychladnout. Přemísťováním zapáleného či horkého vařiče nebo adaptéru můžete způsobit požár, popálení, vážný úraz nebo smrt. Nikdy nepoužívejte vařič s prázdnými či suchými nádobami. Nikdy nepoužívejte zařízení pro odřazení či rozptýlení tepla. Jestliže použijete adapter nebo vařič způsobem, který je v rozporu s jakýmkoli výše uvedenými pokyny, může dojít k výbuchu palivové kartuše a k požáru, popálení, vážnému úrazu nebo smrti.

**7. ZHASNUTÍ VAŘIČE** 1. **Jakmile ukončíte vaření, zavřete regulator plamene na adaptéru.** 2. **Po uhasnutí plamene zcela zavřete regulator plamene na vařiči.** 3. **Počkejte 5 minut, než systém vychladne.**

**8. ULOŽENÍ SYSTÉMU** 1. **Přemístěte systém tak, aby nebyl v blízkosti žádného možného zdroje vznícení, a odšroubujte kartuši od ventilu adaptéru.** Při odšroubování adaptéru může dojít k úniku malého množství plynu. 2. **Odšroubujte vařič od základny adaptéru.** Uložte vařič podle pokynů v jeho návodu k obsluze. 3. **K uložení adaptéru sklopte regulator plamene na adaptéru k tělu ventilu a složte nožky adaptéru.**

**VÝSTRAHA** Před uložením vždy odpojte adapter od kartuše. Jestliže před uložením neodpojíte adapter od kartuše, může dojít k úniku paliva a následnému požáru, popálení, vážnému úrazu nebo smrti. Palivové kartuše vždy ukládejte v dobře větraném prostoru mimo dosah jakýchkoli možných zdrojů tepla nebo vznícení, jako jsou např. ohřívače vody, kuchyňské sporáky, zapalovací plameníky plynových spotřebičů, a mimo prostory, kde teplota přesahuje 49 °C. Uložení palivových kartuší v blízkosti jakýchkoli možných zdrojů tepla nebo vznícení, nebo v prostorách, kde teplota přesahuje 49 °C, může způsobit explozi kartuše a následný požár, popálení, vážné poranění nebo smrt.

Opravy vařiče musí provádět výhradně osoba pověřená společností Cascade Designs, Inc. Jestliže máte jakékoli otázky týkající se tohoto návodu, adaptéru, náhradních dílů nebo oprav, kontaktujte prosím Cascade Designs.

Informace o omezené záruce najdete na webových stránkách [msrgear.com/warranty](http://msrgear.com/warranty)